



**Tobler®**

# MATO 8 Échafaudages modulaires

2025



Deutsches  
Institut  
für  
Bautechnik

**DIBt**

Z-8.22-995



Swiss Engineering.  
Swiss Technology.



# MATO 8 Échafaudages modulaires

Impossible n'est pas français !

MATO 8 relève tous les défis en matière d'échafaudage. Le système modulaire est la solution la plus polyvalente et la plus sûre pour l'industrie, les chantiers et l'événementiel.





# MATO 8 Échafaudages modulaires

Polyvalence et flexibilité maximale.



## Le système modulaire pour les plus grands défis

L'échafaudage modulaire MATO 8 est basé sur des plateaux avec support en tube rond – tout le reste est annexe. Ses poteaux verticaux sont dotés de rosaces espacés de 50 cm et munis de huit orifices. Les raccords et les étalements dans toutes les directions de l'espace peuvent être réalisés de manière très efficace grâce au système de tête de clavette extrêmement pratique. Tous les composants MATO 8 sont disponibles aussi bien en acier qu'en aluminium – c'est exceptionnel. L'éventail des applications s'étend des chantiers sur des terrains difficiles aux systèmes d'échafaudage soumis à des charges statiques élevées, en passant par des protections antichutes sur des surfaces très réduites.



## Flexible et compatible

Choisissez la version en acier avec une épaisseur de 3 mm ou la version en aluminium avec une épaisseur de 4 mm. Avec l'acier, vous atteignez des hauteurs de construction jusqu'à 40 m et avec la version aluminium jusqu'à 24 m. Vous pouvez ainsi réaliser des constructions industrielles compliquées, des ponts, des escaliers, des tours, des échafaudages roulants, des tribunes et bien plus encore.

## Vos avantages en un coup d'œil

- Le support en tube rond – tout le reste est annexe
- Des possibilités d'utilisation illimitées : construction modulaire dans 8 directions de l'espace
- La solution modulaire tout-en-un pour tous les cas d'application avec MATO 8, MATO 3, le Road Bridge et le Bridge Beam
- N° de certification DIBt Z-8.22-995
- Sécurité maximale EN 12810/12811
- Système pratique de tête de clavette
- Disponible en acier ou en aluminium
- Convaincant pour le transport, la maniabilité et le stockage



Les produits marqués d'un crochet sont certifiés par le Deutsches Institut für Bautechnik (DIBt). Les produits marqués d'une flèche sont en cours d'homologation au moment de l'impression du catalogue. Nous vous indiquerons volontiers si l'autorisation a été accordée entre-temps.





# MATO 8 Échafaudages modulaires

Pour une flexibilité maximale !





# MATO 8 Échafaudages modulaires

La meilleure qualité de A à Z pour votre échafaudage.



Les poteaux verticaux	6–9
Les traverses	10–11
Les diagonales	12–14
Les poutres en treillis	15
Les consoles	16–18
Les plateaux de compensation	19
Les raccords	20
Les jonctions	21
Les colliers	22–23
Sécurités et suspensions	24
Les raccords et les adaptateurs	25–27
Les plateaux	28–31
Les garde-corps	32
Les garde-corps avancés	33
Produits complémentaires pour applications industrielles illimitées	34–37
Les plinthes	38–39
Les escaliers	40–43
MATO Connect Road Bridge	44–49
La protection contre les intempéries	50–51
Sécurité certifiée	52
Innovation depuis 1995	53
Compétence à 360° pour votre échafaudage	54
Commande et financement	55
Service – Expérimenter la qualité	56
MATO S Sécurité	58–61
MATO B Accessoires de construction	62–63
Tobler Ligne directrice	64
Pour votre succès	65
Produits Tobler	66–67



# MATO 8 Échafaudages modulaires

Les poteaux verticaux.

## Poteau d'embase

- en aluminium

N° d'article	Longueur	Poids	Épaisseur
8-110035	35 cm	0,8 kg	4,0 mm



8-110035

## Poteau vertical

- en aluminium
- tube de cheville boulonné
- tube - Ø 48,3 mm

N° d'article	Longueur	Poids	Épaisseur
8-110050	50 cm	1,2 kg	4,0 mm
8-110100	100 cm	2,0 kg	4,0 mm
8-110150	150 cm	2,9 kg	4,0 mm
8-110200	200 cm	3,9 kg	4,0 mm
8-110250	250 cm	4,7 kg	4,0 mm
8-110300	300 cm	5,6 kg	4,0 mm
8-110400	400 cm	7,3 kg	4,0 mm

- Poteau sans goujons

N° d'article	Longueur	Poids	Épaisseur
8-111100	100 cm	1,8 kg	4,0 mm



8-110100

8-110200

## Poteau supérieur

- en aluminium
- tube Ø 48,3 mm

N° d'article	Longueur	Poids	Épaisseur
8-112045	45 cm	1,2 kg	4,0 mm



8-112045



# MATO 8 Échafaudages modulaires

Les poteaux verticaux.



## Poteau d'embase

- en acier
- galvanisé

N° d'article	Longueur	Poids	Épaisseur	DIBt
8-210025	23,5 cm	1,3 kg	3,0 mm	
8-210035	35,0 cm	1,8 kg	3,0 mm	✓
8-210043	43,0 cm	2,1 kg	3,0 mm	✓



8-210025



8-210035



8-210043

## Poteau supérieur

- pour les échafaudages de surface et les plateformes
- en acier
- tube Ø 48,3 mm

N° d'article	Longueur	Poids	Épaisseur
8-212025	25 cm	1,2 kg	3,0 mm
8-212045	45 cm	1,9 kg	3,0 mm



8-212025



8-212045



# MATO 8 Échafaudages modulaires

Les poteaux verticaux.

## Poteau vertical

- en acier
- plus léger que les montants traditionnels grâce au S355J0H-alliage
- tube Ø 48,3 mm
- avec tube de cheville rétreint

N° d'article	Longueur	Poids	Épaisseur	DIBt
8-210050	50 cm	2,5 kg	3,0 mm	✓
8-210100	100 cm	4,5 kg	3,0 mm	✓
8-210150	150 cm	6,6 kg	3,0 mm	✓
8-210200	200 cm	8,6 kg	3,0 mm	✓
8-210250	250 cm	10,6 kg	3,0 mm	
8-210300	300 cm	12,6 kg	3,0 mm	
8-210400	400 cm	16,7 kg	3,0 mm	

- sans tube de cheville
- plus léger que les poteaux traditionnels grâce à l'alliage S355J0H

N° d'article	Longueur	Poids	Épaisseur	DIBt
8-211050	50 cm	2,0 kg	3,0 mm	✓
8-211100	100 cm	4,0 kg	3,0 mm	✓
8-211150	150 cm	6,1 kg	3,0 mm	✓
8-211200	200 cm	8,0 kg	3,0 mm	✓
8-211250	250 cm	10,1 kg	3,0 mm	✓
8-211300	300 cm	12,1 kg	3,0 mm	✓
8-211400	400 cm	16,2 kg	3,0 mm	✓

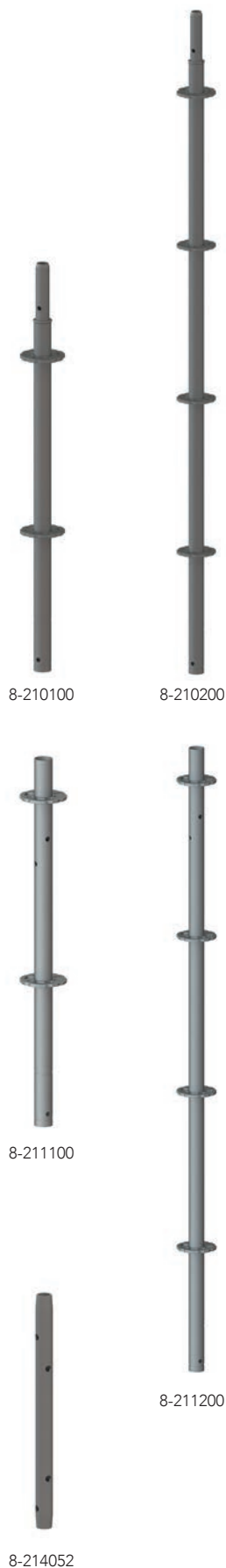
## Tube de jonction pour poteaux

- en acier
- tube Ø 38 mm

N° d'article	Longueur	Poids
8-213005	25 cm	1,3 kg

- en acier
- avec 2 vis et écrous
- tube Ø 38 mm

N° d'article	Longueur	Poids
8-214052	100 - 400 cm	1,3 kg





# MATO 8 Échafaudages modulaires

Les poteaux verticaux.



## Poteau vertical

- avec tube de cheville boulonné

N° d'article	Longueur	Poids	Épaisseur	DIBt
8-213050	50 cm	3,7 kg	3,0 mm	✓
8-213100	100 cm	5,5 kg	3,0 mm	✓
8-213150	150 cm	7,5 kg	3,0 mm	✓
8-213200	200 cm	9,5 kg	3,0 mm	✓
8-213250	250 cm	11,6 kg	3,0 mm	✓
8-213300	300 cm	13,6 kg	3,0 mm	✓
8-213400	400 cm	17,6 kg	3,0 mm	✓



8-213100





# MATO 8 Échafaudages modulaires

Les traverses.

## Traverse en aluminium

- tube Ø 48,3 mm
- plus léger que les montants traditionnels grâce au S355J0H-alliage

N° d'article	Longueur	Poids
8-120025	25 cm	1,4 kg
8-120040	40 cm	1,6 kg
8-120050	50 cm	1,8 kg
8-120075	75 cm	2,1 kg
8-120100	100 cm	2,5 kg
8-120110	110 cm	2,6 kg
8-120125	125 cm	2,8 kg
8-120140	140 cm	3,0 kg
8-120150	150 cm	3,2 kg
8-120200	200 cm	3,9 kg
8-120225	225 cm	4,3 kg
8-120250	250 cm	4,6 kg
8-120300	300 cm	5,3 kg



8-120150

- entièrement en aluminium avec tête en aluminium

N° d'article	Longueur	Poids
8-120050.1	50 cm	1,0 kg
8-120075.1	75 cm	1,4 kg
8-120100.1	100 cm	1,7 kg
8-120125.1	125 cm	2,1 kg
8-120150.1	150 cm	2,5 kg
8-120200.1	200 cm	3,2 kg
8-120225.1	225 cm	3,5 kg
8-120250.1	250 cm	3,9 kg
8-120300.1	300 cm	4,5 kg

## Traverse de charges lourdes

- en aluminium
- tube Ø 48,3 mm

N° d'article	Longueur	Poids
8-123110	110 cm	4,5 kg
8-123150	150 cm	6,5 kg
8-123200	200 cm	8,0 kg
8-123250	250 cm	9,4 kg
8-123300	300 cm	11,0 kg
8-123350	350 cm	12,5 kg



8-123150





### Traverse en acier

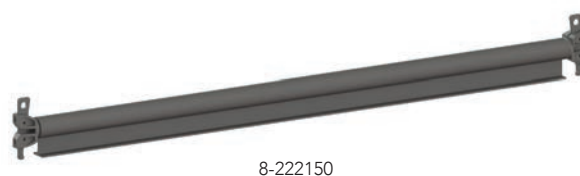
- galvanisé
- tube Ø 48,3mm

N° d'article	Longueur	Poids	DIBt
8-220025	25 cm	1,5 kg	✓
8-220040	40 cm	2,0 kg	✓
8-220050	50 cm	2,3 kg	✓
8-220075	75 cm	3,0 kg	✓
8-220079	79 cm	3,1 kg	
8-220100	100 cm	3,7 kg	✓
8-220110	110 cm	4,0 kg	✓
8-220125	125 cm	4,5 kg	✓
8-220150	150 cm	5,1 kg	✓
8-220200	200 cm	6,5 kg	✓
8-220225	225 cm	7,3 kg	✓
8-220250	250 cm	8,1 kg	✓
8-220300	300 cm	9,5 kg	✓
8-220350	350 cm	11,0 kg	→
8-220400	400 cm	12,3 kg	→



- en acier renforcé
- tube Ø 48,3mm

N° d'article	Longueur	Poids
8-222100	100 cm	5,6 kg
8-222110	110 cm	6,1 kg
8-222125	125 cm	6,9 kg
8-222150	150 cm	8,3 kg



### Traverse diagonale horizontale

- en acier
- réglable

N° d'article	Longueur	Poids
8-238075	75 – 125 cm	6,5 kg
8-238150	125 – 250 cm	10,3 kg
8-238250	200 – 300 cm	16,2 kg



# MATO 8 Échafaudages modulaires

Les traverses modulaire de Tobler.

## Traverse modulaire avancée

Les traverses modulaires avancées, dotées d'une possibilité de stationnement brevetée pour les poteaux verticaux et les cadres, convainquent par leur faible poids, permettant un montage rapide et sûr en hauteur.

Grâce au savoir-faire de Tobler, les utilisateurs bénéficient de décennies d'expérience en tant que leader du marché dans le domaine de l'échafaudage.

Le **Swiss Engineering – Swiss Technology** rend cette innovation possible : la solution brevetée garantit efficacité et sécurité sur chaque chantier.

**Nouveau!**  
**Innovation**  
**breveté**

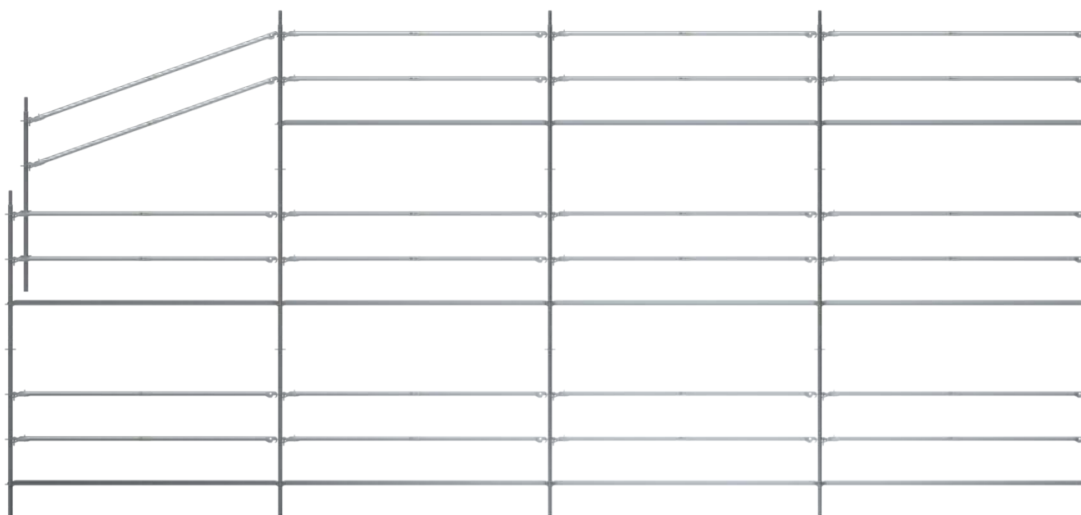
Les traverses modulaires avancées permettent des interventions flexibles, sûres et légères dans les situations les plus diverses.

- En aluminium
- Swiss Engineering / Swiss Technology

N° d'article	Longueur	Poids
8-130100	100 cm	0,8 kg
8-130150	150 cm	1,3 kg
8-130200	200 cm	1,8 kg
8-130250	250 cm	2,3 kg
8-130300	300 cm	2,8 kg



8-130...





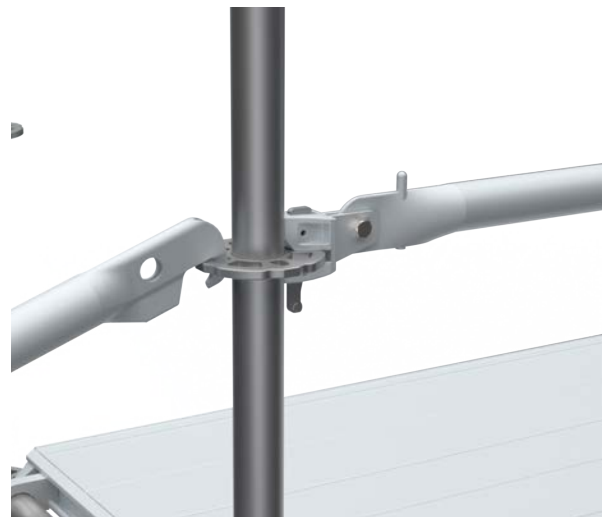
# MATO 8 Échafaudages modulaires

Les traverses modulaire de Tobler.



## Nous vous amenons rapidement et en toute sécurité en hauteur

- Léger et maniable – permet un montage rapide et simple.
- Possibilité de stationnement brevetée – poteaux verticaux et cadres peuvent être déposés temporairement en toute sécurité.
- Montage en avance – travail efficace sans interruptions.
- Sûr et fiable – idéal pour une utilisation sur tous les chantiers.



# MATO 8 Échafaudages modulaires

Les diagonales.

## Traverse verticale-diagonale

• en aluminium, avec tête en acier

N° d'article	Hauteur	Longueur	Poids
8-125050	200 cm	50 cm	3,3 kg
8-125075	200 cm	75 cm	3,4 kg
8-125100	200 cm	100 cm	3,5 kg
8-125125	200 cm	125 cm	3,6 kg
8-125150	200 cm	150 cm	3,8 kg
8-125200	200 cm	200 cm	4,0 kg
8-125225	200 cm	225 cm	4,2 kg
8-125250	200 cm	250 cm	4,4 kg
8-125300	200 cm	300 cm	4,7 kg

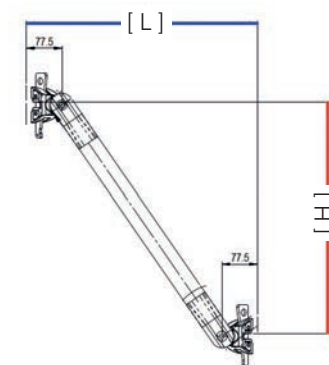
8-126050	150 cm	50 cm	2,8 kg
8-126075	150 cm	75 cm	2,9 kg
8-126100	150 cm	100 cm	3,1 kg
8-126125	150 cm	125 cm	3,2 kg
8-126150	150 cm	150 cm	3,3 kg
8-126200	150 cm	200 cm	3,7 kg
8-126225	150 cm	225 cm	3,9 kg
8-126250	150 cm	250 cm	4,1 kg
8-126300	150 cm	300 cm	4,5 kg

8-127050	100 cm	50 cm	2,4 kg
8-127075	100 cm	75 cm	2,5 kg
8-127100	100 cm	100 cm	2,6 kg
8-127125	100 cm	125 cm	2,7 kg
8-127150	100 cm	150 cm	3,0 kg
8-127200	100 cm	200 cm	3,4 kg
8-127225	100 cm	225 cm	3,6 kg
8-127250	100 cm	250 cm	3,9 kg
8-127300	100 cm	300 cm	4,4 kg

8-128050	50 cm	50 cm	1,9 kg
8-128075	50 cm	75 cm	2,2 kg
8-128100	50 cm	100 cm	2,4 kg
8-128125	50 cm	125 cm	2,5 kg
8-128150	50 cm	150 cm	2,7 kg
8-128200	50 cm	200 cm	3,2 kg
8-128225	50 cm	225 cm	3,5 kg
8-128250	50 cm	250 cm	3,7 kg
8-128300	50 cm	300 cm	4,2 kg



Exemples



8-125050 H50 x L250 cm

Système de couleurs

Dimension	Couleur	Couleur
50 cm	bleu foncé	RAL 5005
75 cm	violet	RAL 4008
100 cm	vert	RAL 6024
110 cm	gris signal	RAL 7004
125 cm	pourpre	RAL 3004
150 cm	rouge	RAL 3024
200 cm	noir	RAL 9005
250 cm	marron	RAL 8002
300 cm	bleu clair	RAL 5012



8-126200 B150 x L200 cm



# MATO 8 Échafaudages modulaires

Les diagonales.



## Traverse verticale-diagonale

• en aluminium, avec tête en alu

N° d'article	Hauteur	Longueur	Poids
8-125050.1	200 cm	50 cm	3,6 kg
8-125075.1	200 cm	75 cm	3,7 kg
8-125100.1	200 cm	100 cm	3,6 kg
8-125125.1	200 cm	125 cm	4,0 kg
8-125150.1	200 cm	150 cm	4,2 kg
8-125200.1	200 cm	200 cm	4,6 kg
8-125225.1	200 cm	225 cm	4,8 kg
8-125250.1	200 cm	250 cm	5,1 kg
8-125300.1	200 cm	300 cm	5,7 kg

8-126050.1	150 cm	50 cm	2,9 kg
8-126075.1	150 cm	75 cm	3,0 kg
8-126100.1	150 cm	100 cm	3,2 kg
8-126125.1	150 cm	125 cm	3,4 kg
8-126150.1	150 cm	150 cm	3,6 kg
8-126200.1	150 cm	200 cm	4,1 kg
8-126225.1	150 cm	225 cm	4,4 kg
8-126250.1	150 cm	250 cm	4,7 kg
8-126300.1	150 cm	300 cm	4,3 kg

8-127050.1	100 cm	50 cm	2,2 kg
8-127075.1	100 cm	75 cm	2,4 kg
8-127100.1	100 cm	100 cm	2,6 kg
8-127125.1	100 cm	125 cm	2,8 kg
8-127150.1	100 cm	150 cm	3,1 kg
8-127200.1	100 cm	200 cm	3,7 kg
8-127225.1	100 cm	225 cm	4,1 kg
8-127250.1	100 cm	250 cm	4,4 kg
8-127300.1	100 cm	300 cm	5,0 kg

8-128050.1	50 cm	50 cm	1,6 kg
8-128075.1	50 cm	75 cm	2,2 kg
8-128100.1	50 cm	100 cm	2,2 kg
8-128125.1	50 cm	125 cm	2,5 kg
8-128150.1	50 cm	150 cm	2,7 kg
8-128200.1	50 cm	200 cm	3,5 kg
8-128225.1	50 cm	225 cm	3,8 kg
8-128250.1	50 cm	250 cm	4,2 kg
8-128300.1	50 cm	300 cm	4,8 kg



Étiquette standard avec code QR

### Système de couleurs

Dimension	Couleur	Couleur
50 cm	bleu foncé	RAL 5005
75 cm	violet	RAL 4008
100 cm	vert	RAL 6024
110 cm	gris signal	RAL 7004
125 cm	pourpre	RAL 3004
150 cm	rouge	RAL 3024
200 cm	noir	RAL 9005
250 cm	marron	RAL 8002
300 cm	bleu clair	RAL 5012

# MATO 8 Échafaudages modulaires

Les diagonales.

## Traverse verticale-diagonale

• totalement en acier

N° d'article	Hauteur	Longueur	Poids	DIBt
8-225050	200 cm	50 cm	7,2 kg	✓
8-225075	200 cm	75 cm	7,4 kg	✓
8-225100	200 cm	100 cm	7,6 kg	✓
8-225125	200 cm	125 cm	8,0 kg	✓
8-225150	200 cm	150 cm	8,3 kg	✓
8-225200	200 cm	200 cm	9,2 kg	✓
8-225225	200 cm	225 cm	9,7 kg	✓
8-225250	200 cm	250 cm	10,2 kg	✓
8-225300	200 cm	300 cm	11,4 kg	✓

8-226050	150 cm	50 cm	5,8 kg	✓
8-226075	150 cm	75 cm	6,0 kg	✓
8-226100	150 cm	100 cm	6,3 kg	✓
8-226125	150 cm	125 cm	6,7 kg	✓
8-226150	150 cm	150 cm	7,6 kg	✓
8-226200	150 cm	200 cm	8,2 kg	✓
8-226225	150 cm	225 cm	8,8 kg	✓
8-226250	150 cm	250 cm	9,4 kg	✓
8-226300	150 cm	300 cm	10,6 kg	✓

8-227050	100 cm	50 cm	4,5 kg	✓
8-227075	100 cm	75 cm	4,7 kg	✓
8-227100	100 cm	100 cm	5,1 kg	✓
8-227125	100 cm	125 cm	5,6 kg	✓
8-227150	100 cm	150 cm	6,1 kg	✓
8-227200	100 cm	200 cm	7,4 kg	✓
8-227225	100 cm	225 cm	8,0 kg	✓
8-227250	100 cm	250 cm	8,7 kg	✓
8-227300	100 cm	300 cm	10,0 kg	✓

8-228050	50 cm	50 cm	3,1 kg	✓
8-228075	50 cm	75 cm	3,5 kg	✓
8-228100	50 cm	100 cm	4,2 kg	✓
8-228125	50 cm	125 cm	4,7 kg	✓
8-228150	50 cm	150 cm	5,5 kg	✓
8-228200	50 cm	200 cm	6,9 kg	✓
8-228225	50 cm	225 cm	7,6 kg	✓
8-228250	50 cm	250 cm	8,2 kg	✓
8-228300	50 cm	300 cm	9,7 kg	✓



Système de couleurs

Dimension	Couleur	Couleur
50 cm	bleu foncé	RAL 5005
75 cm	violet	RAL 4008
100 cm	vert	RAL 6024
110 cm	gris signal	RAL 7004
125 cm	pourpre	RAL 3004
150 cm	rouge	RAL 3024
200 cm	noir	RAL 9005
250 cm	marron	RAL 8002
300 cm	bleu clair	RAL 5012



# MATO 8 Échafaudages modulaires

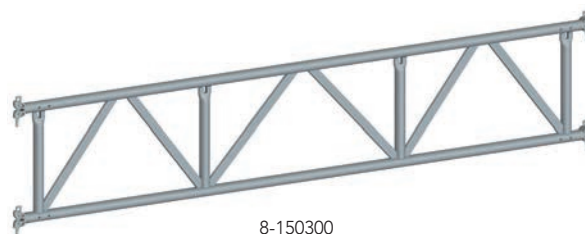
Les poutres en treillis.



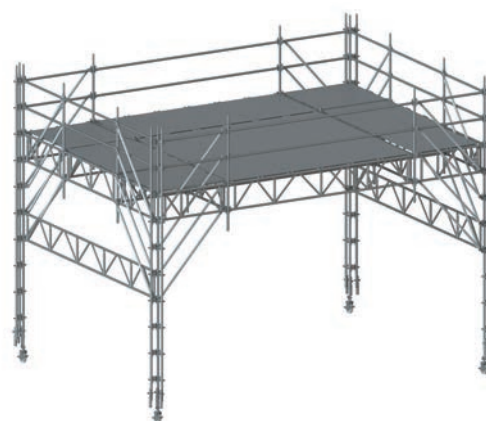
## Poutre en treillis

- en aluminium

N° d'article	Longueur	Hauteur	Poids
8-150075	75 cm	50 cm	8,3 kg
8-150100	100 cm	50 cm	9,4 kg
8-150150	150 cm	50 cm	11,8 kg
8-150175	175 cm	50 cm	12,6 kg
8-150200	200 cm	50 cm	13,6 kg
8-150225	225 cm	50 cm	15,2 kg
8-150250	250 cm	50 cm	16,1 kg
8-150300	300 cm	50 cm	18,0 kg
8-150400	400 cm	50 cm	22,3 kg
8-150500	500 cm	50 cm	26,6 kg
8-150600	600 cm	50 cm	31,0 kg
8-150700	700 cm	50 cm	35,2 kg
8-150750	750 cm	50 cm	37,6 kg
8-150800	800 cm	50 cm	39,6 kg

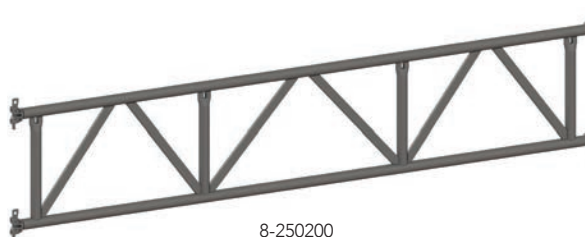


8-150300



- en acier
- non standard, seulement sur commande spéciale

N° d'article	Longueur	Hauteur	Poids
8-250200	200 cm	50 cm	23,7 kg
8-250400	400 cm	50 cm	44,4 kg
8-250500	500 cm	50 cm	54,8 kg
8-250600	600 cm	50 cm	65,2 kg



8-250200



# MATO 8 Échafaudages modulaires

Les consoles.

## Console intérieure

- en aluminium

N° d'article	Longueur	Poids
8-140035	35 cm	1,2 kg



8-140035

- en acier
- avec tête de clavette

N° d'article	Longueur	Poids	DIBt
8-240015	15 cm	1,3 kg	✓
8-240020	20,5 cm	1,5 kg	✓
8-240035	35 cm	2,8 kg	✓



8-240015



8-240020



8-240035





### Console extérieure

- en aluminium

N° d'article	Longueur	Poids
8-141040	40 cm	1,3 kg
8-141045	45 cm	1,4 kg
8-141075	75 cm	3,1 kg
8-141110	110 cm	5,9 kg
8-141125	125 cm	11,8 kg



8-141045



8-241045

- en acier

N° d'article	Longueur	Poids	DIBt
8-241040	40 cm	3,0 kg	✓
8-241045	45 cm	3,2 kg	✓
8-241075	75 cm	5,6 kg	✓
8-241110	110 cm	8,0 kg	✓



8-241075



8-242075

- en acier

- avec disque perforé et poteau

N° d'article	Longueur	Poids	DIBt
8-242075	75 cm	7,8 kg	✓



Remarque: plus de consoles adaptées au système d'échafaudage **MATO 8** sont disponibles dans notre catalogue **MATO 3**.

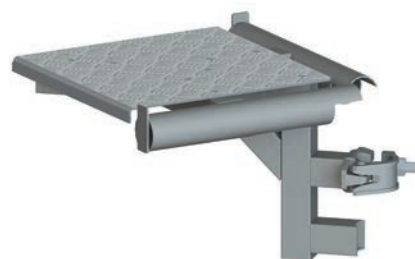
# MATO 8 Échafaudages modulaires

Les consoles.

## Console pour coin à l'intérieur

- avec tôle striée
- en acier / aluminium

N° d'article	Longueur	Largeur	Poids
1-160015	15 cm	15 cm	3,5 kg
1-160020	20 cm	20 cm	4,0 kg
1-160030	30 cm	30 cm	6,5 kg
1-160070	70 cm	70 cm	17,9 kg



8-160030

- plateau d'angle
- en acier

N° d'article	Longueur	Largeur	Poids
8-520040	40 cm	40 cm	5,3 kg
8-520075	75 cm	75 cm	11,7 kg

## Console pour coin à l'intérieur

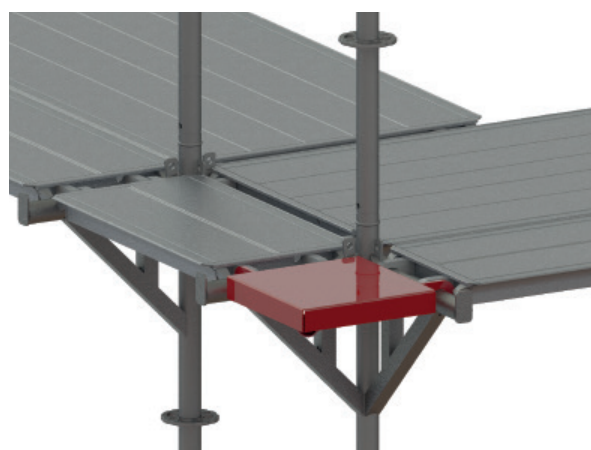
- en acier

N° d'article	Longueur	Poids
3-260018	18 cm	2,8 kg
3-260025	25 cm	3,9 kg
3-260037	37,5 cm	6,0 kg



3-260037

Exemple d'application





# MATO 8 Échafaudages modulaires

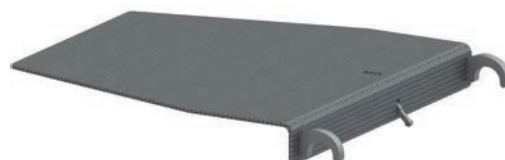
Les plateaux de compensation.



## Plateau de compensation

- En aluminium
- élimine fentes entre consoles et échafaudages à cadre
- compatible avec les systèmes d'échafaudage MATO 1 et MATO 8
- exécution droite, avec protection antisoulèvement

N° d'article	Longueur	Largeur	L.Croch.	Poids
Z-165065	60 cm	60 cm	16,5 mm	4,7 kg



Z-165065

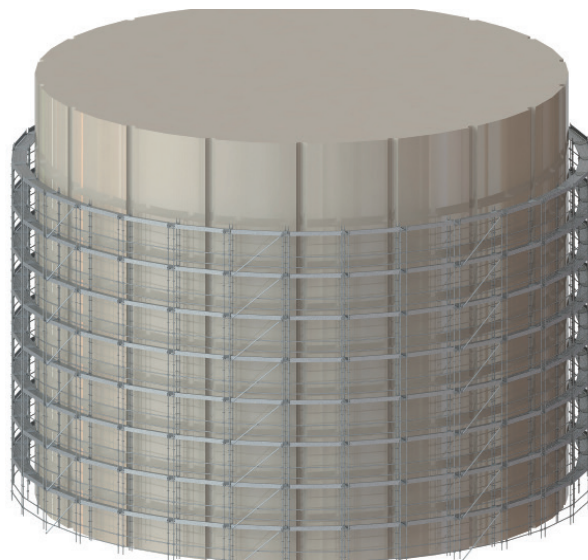
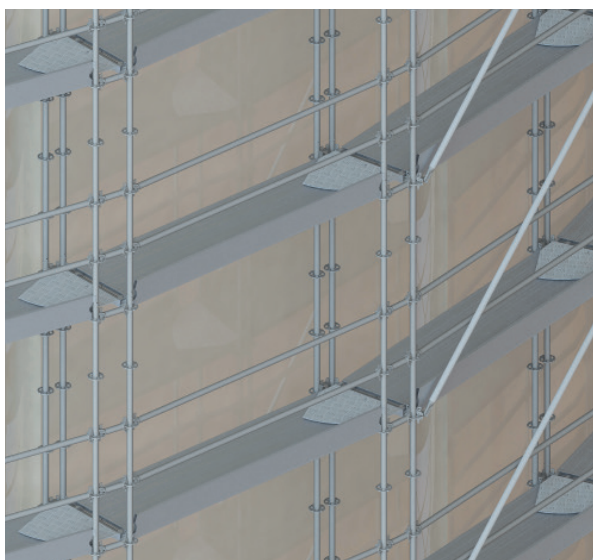
- exécution ronde, avec protection antisoulèvement

N° d'article	Longueur	Largeur	L.Croch.	Poids
Z-165055	55 cm	62 cm	25 mm	4,2 kg



Z-165055

Exemple d'application Z-165055



# MATO 8 Échafaudages modulaires

Les raccords.

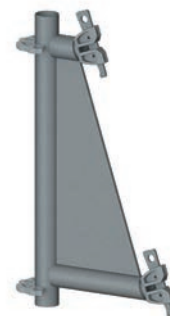
## Connecteur de poutre

- en acier
- pièce de jonction avec une inclinaison de 18° pour créer des rampes de neige, de vélo ou autres.

N° d'article	Description	Poids
8-250030	Connecteur de poutre 1	8,3 kg
8-250031	Connecteur de poutre 2	8,3 kg



8-250030



8-250031

## Élément inférieur et supérieur

- en acier
- tube Ø 38 mm
- Autres segments d'étaie pour le Tobler étau de charge lourde 25 x 25 cm ainsi que le Tobler tour de charge lourde sur demande.

N° d'article	Longueur	Poids
8-216050	50 cm	16,0kg



8-216050

Exemple d'application





### Jonction acier

- disque AR d'un côté
- avec perçage  $\varnothing 14 < \text{mm}$

N° d'article	Longueur	Poids
8-550010	10,7 cm	0,85 kg

- disque AR d'un côté
- tube de centrage  $\varnothing 38 \text{ mm}$

N° d'article	Longueur	Poids
8-550011	10,7 cm	1,5 kg

- avec clavette
- disque AR des deux côtés
- tube de centrage  $\varnothing 38 \text{ mm}$

N° d'article	Longueur	Poids
8-550012	15 cm	2,9 kg

- disque AR d'un côté

N° d'article	Longueur	Poids
8-550013	10,7 cm	0,7 kg

- avec clavette
- sans disque AR
- tube de centrage  $\varnothing 38 \text{ mm}$

N° d'article	Longueur	Poids
8-550014	5,5 cm	1,6 kg

- disque AR des deux côtés
- avec perçage  $\varnothing 14 < \text{mm}$

N° d'article	Longueur	Poids
8-550015	10,7 cm	0,9 kg

### Goujon à emboîter avec collier

N° d'article	Longueur	Poids
8-550050	30 cm	1,7 kg



8-550010



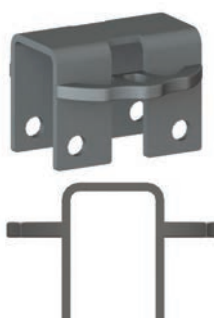
8-550011



8-550013



8-550012



8-550015



8-550014



8-550050



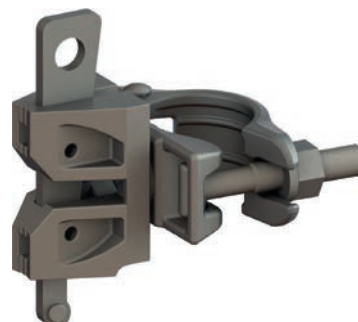
# MATO 8 Échafaudages modulaires

Les colliers.

## Collier à tête de clavette

- acier rigide

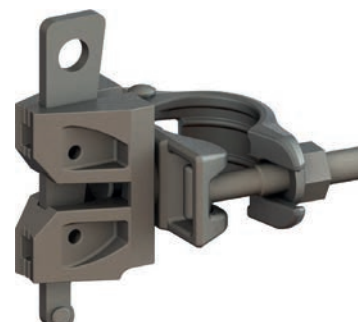
N° d'article	Largeur de clé	Poids
8-550090	22 mm	1,5 kg



8-550090

- orientable

N° d'article	Largeur de clé	Poids
8-550091	22 mm	1,5 kg



8-550091

- Collier à tête de clavette 90°

N° d'article	Poids
8-550092	1,6 kg



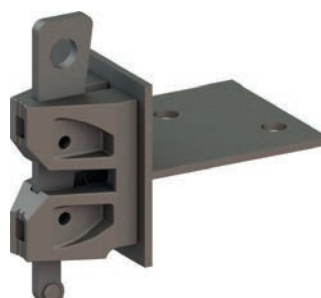
8-550092



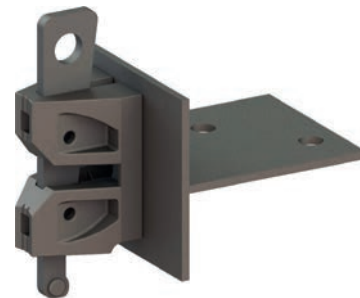
## Tête à clavette pour carret en bois

- en acier

N° d'article	Prise pour plinthe en bois équerri	Poids
8-550030	gauche	1,1 kg
8-550035	droite	1,1 kg



8-550030



8-550035

## Collier à clavette double

- en aluminium

N° d'article	Poids
8-550095	1,4 kg

- en acier

N° d'article	Poids	DIBt
8-550096	1,4 kg	✓

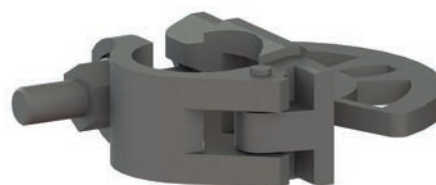


8-550095 / 8-550096

## Collier de jonction

- en acier
- pièce de raccordement

N° d'article	Poids
8-550098	1,0 kg



8-550098

# MATO 8 Échafaudages modulaires

Sécurités et suspensions.

## Fixation de sécurité du socle

- pour 8-210035
- en acier
- pour un transport sûr des tours d'échafaudage

N° d'article	Hauteur	Poids
8-510005	17 cm	0,8 kg

- en acier
- pour poteau d'embase

N° d'article	Hauteur	Poids
8-510010	25 cm	0,9 kg



8-510005



8-510010



8-515050

## Sécurité du poteau vertical

N° d'article	Hauteur	Poids
8-515050	50 cm	3,2 kg

## Suspension triangulaire

- pour poutres 8-150... / 8-250...
- montage très rapide
- top statique

N° d'article	Hauteur	Poids
8-250050	50 cm	14,3 kg



8-250050

## Suspension de grue

- pour échafaudage modulaire

N° d'article	Hauteur	Poids
8-515030	50 cm	4,1 kg



8-515030



# MATO 8 Échafaudages modulaires

Les raccords et les adaptateurs.



## Adaptateur pour roues pivotantes

- galvanisé

N° d'article	Hauteur	Poids
8-510060	50 cm	5,7 kg



8-510060

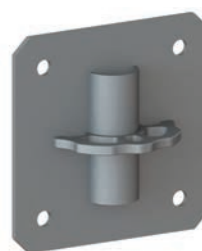
## Disque d'adaptation

- à clamper
- en acier

N° d'article	Largeur de clé	Poids
8-9550099	22 mm	0,9 kg
8-9560099	19 mm	0,9 kg



8-9550099



8-550020

## Raccordement mural

- avec plaque AR

N° d'article	Longueur	Largeur	Poids
8-550020	20 cm	20 cm	2,2 kg

- avec tête de clavette

N° d'article	Longueur	Largeur	Poids
8-550021	20 cm	20 cm	2,5 kg



8-550021



# MATO 8 Échafaudages modulaires

Les raccords et les adaptateurs.

## Poutre de pont légère

- En aluminium
- Avec spécial profil léger

N° d'article	Longueur	Hauteur	Poids
LB-150150	150 cm	28 cm	12,8 kg
LB-150250	250 cm	28 cm	21,7 kg
LB-150350	350 cm	28 cm	30,6 kg
LB-150450	450 cm	28 cm	39,5 kg
LB-150550	550 cm	28 cm	48,3 kg
LB-150650	650 cm	28 cm	57,2 kg
LB-150750	750 cm	28 cm	66,0 kg



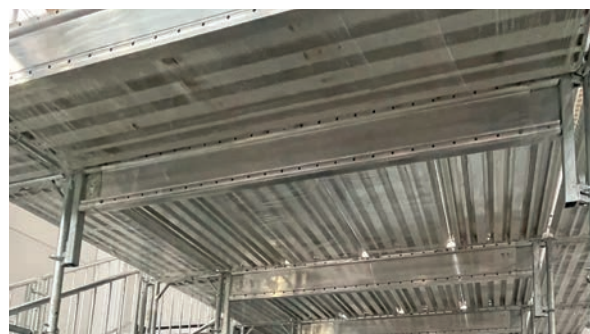
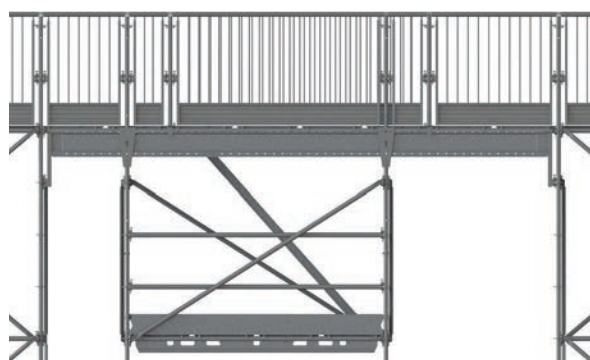
LB-200043

## Raccord de poteau AR

- En acier
- pour la connexion des poutres de pont au poteau vertical pour échafaudage de façade

N° d'article	Longueur	Hauteur	Poids
LB-200043	38 cm	50 cm	8,3 kg

Exemple d'application



# MATO 8 Échafaudages modulaires

Les raccords et les adaptateurs.



## Suspension pour échafaudage suspendu

- En acier
- pour la suspension sur poutres de pont

N° d'article	Poids
LB-200100	8,6 kg



LB-200100

## Raccord de poteau

- En acier

N° d'article	Largeur	Hauteur	Poids
LB-200040	9 cm	70 cm	4,9 kg



LB-200040



LB-200041

## Raccord de poteau large

- En acier

N° d'article	Largeur	Hauteur	Poids
LB-200041	13 cm	70 cm	6,2 kg





# MATO 8 Échafaudages modulaires

Les plateaux.

## Plateau entièrement en alu

Les plateaux légers de MATO avec support pour tube rond et sécurité anti-vent légère et efficace permettent un montage et un démontage très rapides.

En parallèle, ils permettent de travailler en hauteur en toute sécurité grâce à une stabilité maximale, des surfaces antidérapantes et une capacité de charge élevée. Les matériaux de haute qualité en aluminium et en acier sont résistants à la corrosion et aux intempéries et séduisent par leur grande longévité.

- jusqu'à 600 kg/m<sup>2</sup>
- largeur du crochet 25 mm
- avec anti-soulèvement

N° d'article	Longueur	Largeur	Poids	Capacité	DIBt
Z-118065	65 cm	15 cm	2,3 kg	600 kg/m <sup>2</sup>	✓
Z-118070	70 cm	15 cm	2,4 kg	600 kg/m <sup>2</sup>	✓
Z-118075	75 cm	15 cm	2,5 kg	600 kg/m <sup>2</sup>	
Z-118100	100 cm	15 cm	2,9 kg	600 kg/m <sup>2</sup>	✓
Z-118125	125 cm	15 cm	3,3 kg	600 kg/m <sup>2</sup>	✓
Z-118150	150 cm	15 cm	3,8 kg	600 kg/m <sup>2</sup>	✓
Z-118180	180 cm	15 cm	4,4 kg	600 kg/m <sup>2</sup>	
Z-118200	200 cm	15 cm	4,7 kg	600 kg/m <sup>2</sup>	✓
Z-118250	250 cm	15 cm	5,6 kg	450 kg/m <sup>2</sup>	✓
Z-118300	300 cm	15 cm	8,5 kg	300 kg/m <sup>2</sup>	✓



Z-118250

- jusqu'à 600 kg/m<sup>2</sup>
- largeur du crochet 18,5 mm
- avec anti-soulèvement

N° d'article	Longueur	Largeur	Poids	Capacité	DIBt
Z-119065	65 cm	20 cm	2,5 kg	600 kg/m <sup>2</sup>	✓
Z-119070	70 cm	20 cm	2,6 kg	600 kg/m <sup>2</sup>	
Z-119075	75 cm	20 cm	2,7 kg	600 kg/m <sup>2</sup>	✓
Z-119100	100 cm	20 cm	3,2 kg	600 kg/m <sup>2</sup>	✓
Z-119125	125 cm	20 cm	3,8 kg	600 kg/m <sup>2</sup>	✓
Z-119150	150 cm	20 cm	4,3 kg	600 kg/m <sup>2</sup>	✓
Z-119175	175 cm	20 cm	4,7 kg	600 kg/m <sup>2</sup>	
Z-119180	180 cm	20 cm	4,8 kg	600 kg/m <sup>2</sup>	
Z-119200	200 cm	20 cm	5,3 kg	600 kg/m <sup>2</sup>	✓
Z-119225	225 cm	20 cm	5,8 kg	600 kg/m <sup>2</sup>	
Z-119250	250 cm	20 cm	6,4 kg	450 kg/m <sup>2</sup>	✓
Z-119300	300 cm	20 cm	9,3 kg	300 kg/m <sup>2</sup>	✓



Z-119250

# MATO 8 Échafaudages modulaires

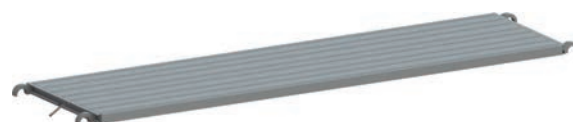
Les plateaux.



## Plateau entièrement en alu

- jusqu'à 600 kg/m<sup>2</sup>
- largeur du crochet 25 mm, avec anti-soulèvement
- entièrement recyclable et facile à manipuler
- avec support de tube rond

N° d'article	Longueur	Largeur	Poids	Capacité	DBIt
Z-121070	70 cm	64 cm	5,7 kg	600 kg/m <sup>2</sup>	✓
Z-121075	75 cm	64 cm	6,0 kg	600 kg/m <sup>2</sup>	→
Z-121100	100 cm	64 cm	7,5 kg	600 kg/m <sup>2</sup>	✓
Z-121125	125 cm	64 cm	8,9 kg	600 kg/m <sup>2</sup>	✓
Z-121150	150 cm	64 cm	10,4 kg	600 kg/m <sup>2</sup>	✓
Z-121180	180 cm	64 cm	12,1 kg	600 kg/m <sup>2</sup>	→
Z-121200	200 cm	64 cm	13,4 kg	600 kg/m <sup>2</sup>	✓
Z-121225	225 cm	64 cm	14,8 kg	600 kg/m <sup>2</sup>	→
Z-121250	250 cm	64 cm	16,3 kg	450 kg/m <sup>2</sup>	✓
Z-121300	300 cm	64 cm	19,2 kg	200 kg/m <sup>2</sup>	✓



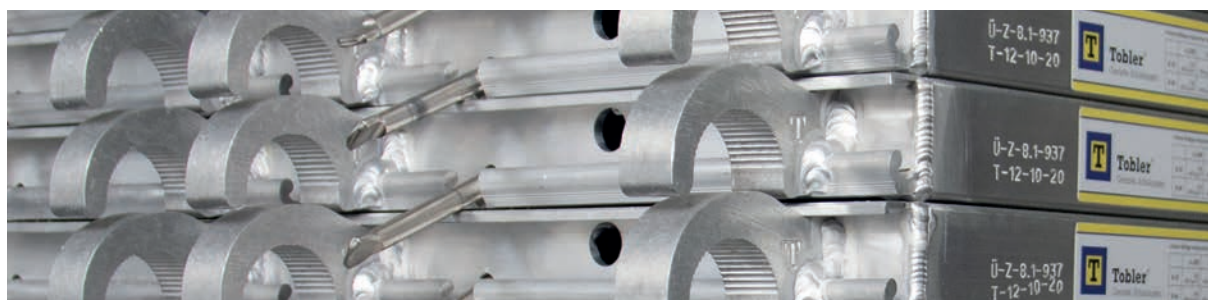
Z-121250

- jusqu'à 600 kg/m<sup>2</sup>
- largeur du crochet 25 mm, avec anti-soulèvement

N° d'article	Longueur	Largeur	Poids	Capacité	DBIt
Z-126070	70 cm	32 cm	3,6 kg	600 kg/m <sup>2</sup>	✓
Z-126075	75 cm	32 cm	3,8 kg	600 kg/m <sup>2</sup>	→
Z-126100	100 cm	32 cm	4,6 kg	600 kg/m <sup>2</sup>	✓
Z-126125	125 cm	32 cm	5,6 kg	600 kg/m <sup>2</sup>	✓
Z-126150	150 cm	32 cm	6,4 kg	600 kg/m <sup>2</sup>	✓
Z-126180	180 cm	32 cm	7,6 kg	600 kg/m <sup>2</sup>	→
Z-126200	200 cm	32 cm	8,2 kg	600 kg/m <sup>2</sup>	✓
Z-126225	225 cm	32 cm	9,1 kg	450 kg/m <sup>2</sup>	→
Z-126250	250 cm	32 cm	10,0 kg	450 kg/m <sup>2</sup>	✓
Z-126300	300 cm	32 cm	15,5 kg	450 kg/m <sup>2</sup>	✓
Z-126350	350 cm	32 cm	17,8 kg	300 kg/m <sup>2</sup>	
Z-126400	400 cm	32 cm	20,3 kg	200 kg/m <sup>2</sup>	



Z-126250



# MATO 8 Échafaudages modulaires

Les plateaux.

## Plateau de tôle d'acier

Les plateaux de tôle d'acier extrêmement robustes sont plus légers et plus ergonomiques que les plateaux traditionnels d'autres fabricants. Ils sont conçus pour des applications dans des bâtiments et installations industriels, où une stabilité et une capacité de charge maximales ainsi qu'une sécurité antidérapante maximale doivent être garanties. Bien que léger, les plateaux en acier MATO sont extrêmement durables et résistants à des charges élevées.

- jusqu'à 600 kg/m<sup>2</sup>
- largeur du crochet 25 mm
- avec anti-soulèvement

N° d'article	Longueur	Largeur	Poids	Capacité
Z-226070	70 cm	32 cm	6,1 kg	600 kg/m <sup>2</sup>
Z-226075	75 cm	32 cm	6,4 kg	600 kg/m <sup>2</sup>
Z-226100	100 cm	32 cm	8,0 kg	600 kg/m <sup>2</sup>
Z-226110	110 cm	32 cm	8,5 kg	600 kg/m <sup>2</sup>
Z-226125	125 cm	32 cm	9,0 kg	600 kg/m <sup>2</sup>
Z-226150	150 cm	32 cm	11,1 kg	600 kg/m <sup>2</sup>
Z-226180	180 cm	32 cm	12,5 kg	600 kg/m <sup>2</sup>
Z-226200	200 cm	32 cm	14,2 kg	600 kg/m <sup>2</sup>
Z-226225	225 cm	32 cm	15,8 kg	450 kg/m <sup>2</sup>
Z-226250	250 cm	32 cm	17,3 kg	450 kg/m <sup>2</sup>
Z-226300	300 cm	32 cm	19,9 kg	300 kg/m <sup>2</sup>



## Plateau couvre-fente

- pour échafaudage de surface
- en acier

N° d'article	Longueur	Largeur	Poids
8-266075	75 cm	20 cm	2,7 kg
8-266100	100 cm	20 cm	4,0 kg
8-266150	150 cm	20 cm	5,9 kg
8-266200	200 cm	20 cm	7,9 kg
8-266250	250 cm	20 cm	10,0 kg
8-266300	300 cm	20 cm	12,0 kg



# MATO 8 Échafaudages modulaires

Les plateaux.



## Plateau en aluminium

- capacités de charge extrêmes –  
la référence parmi les plateaux en aluminium

Largeur plateau alu	Longueur du champ	Classe de charge échaf. de façade	Charge de surface partielle échaf. de surface
18 cm	≤ 2,50 m	≤ 6	10,00 kN/m <sup>2</sup>
18 cm	≤ 3,00 m	≤ 5	7,50 kN/m <sup>2</sup>
25 cm	≤ 2,50 m	≤ 6	10,00 kN/m <sup>2</sup>
25 cm	≤ 3,00 m	≤ 5	7,50 kN/m <sup>2</sup>
37,5 cm	≤ 2,50 m	≤ 6	10,00 kN/m <sup>2</sup>
37,5 cm	≤ 3,00 m	≤ 4	5,00 kN/m <sup>2</sup>
50 cm	≤ 2,50 m	≤ 6	10,00 kN/m <sup>2</sup>
50 cm	≤ 3,00 m	≤ 4	5,00 kN/m <sup>2</sup>
75 cm	≤ 2,00 m	≤ 6	10,00 kN/m <sup>2</sup>
75 cm	≤ 2,50 m	≤ 5	7,5 kN/m <sup>2</sup>
75 cm	≤ 3,00 m	≤ 4	5,0 kN/m <sup>2</sup>



3-120150

- largeur du crochet 21 mm,
- avec protection antisoulèvement

N° d'article	Longueur	Largeur	Poids	Capacité
3-120075	75 cm	75 cm	6,9 kg	600 kg/m <sup>2</sup>
3-120100	100 cm	75 cm	8,8 kg	600 kg/m <sup>2</sup>
3-120125	125 cm	75 cm	10,7 kg	600 kg/m <sup>2</sup>
3-120150	150 cm	75 cm	12,6 kg	600 kg/m <sup>2</sup>
3-120175	175 cm	75 cm	14,4 kg	600 kg/m <sup>2</sup>
3-120200	200 cm	75 cm	16,3 kg	600 kg/m <sup>2</sup>
3-120225	225 cm	75 cm	18,2 kg	450 kg/m <sup>2</sup>
3-120250	250 cm	75 cm	20,0 kg	450 kg/m <sup>2</sup>
3-120300	300 cm	75 cm	23,8 kg	300 kg/m <sup>2</sup>
3-115075	75 cm	50 cm	4,8 kg	600 kg/m <sup>2</sup>
3-115100	100 cm	50 cm	6,1 kg	600 kg/m <sup>2</sup>
3-115125	125 cm	50 cm	7,4 kg	600 kg/m <sup>2</sup>
3-115150	150 cm	50 cm	8,6 kg	600 kg/m <sup>2</sup>
3-115175	175 cm	50 cm	10,0 kg	600 kg/m <sup>2</sup>
3-115200	200 cm	50 cm	11,2 kg	600 kg/m <sup>2</sup>
3-115225	225 cm	50 cm	12,5 kg	600 kg/m <sup>2</sup>
3-115250	250 cm	50 cm	13,7 kg	600 kg/m <sup>2</sup>
3-115300	300 cm	50 cm	16,3 kg	300 kg/m <sup>2</sup>



3-115150



Remarque: plus de consoles adaptées au système d'échafaudage **MATO 8** sont disponibles dans notre catalogue **MATO 3**.



# MATO 8 Échafaudages modulaires

Les garde-corps.

## Porte d'échafaudage

- en acier
- à pivoter
- avec tête de clavette

N° d'article	Longueur	Poids
8-560100S	60–100 cm	14,4 kg



8-560100S

## Garde-corps

- en acier
- avec sécurité pour enfants
- pour scènes, tribunes et tours d'escalier

N° d'article	Longueur	Largeur	Poids
8-270050	50 cm	100–110 cm	1,7 kg
8-270075	75 cm	100–110 cm	14,0 kg
8-270100	100 cm	100–110 cm	16,2 kg
8-270125	125 cm	100–110 cm	18,0 kg
8-270150	150 cm	100–110 cm	20,4 kg
8-270200	200 cm	100–110 cm	25,1 kg
8-270250	250 cm	100–110 cm	30,0 kg
8-270300	300 cm	100–110 cm	34,7 kg



8-270150

# MATO 8 Échafaudages modulaires

Les garde-corps avancés.



## Garde-corps avancés

- Poteau de garde-corps
- En aluminium

N° d'article	Longueur	Poids	Utilisable pour
1-131010	220 cm	5,9 kg	MATO 1, 2
S-131015	220 cm	4,75 kg	MATO 1, 8, 62, 65



S-131015

- Entretoise de garde-corps avec lame brevetée
- En aluminium

N° d'article	Longueur	Poids	Utilisable pour
S-135150	150 cm	3,4 kg	MATO 1, 8, 62, 65
S-135200	200 cm	3,6 kg	MATO 1, 8, 62, 65
S-135250	250 cm	3,8 kg	MATO 1, 8, 62, 65
S-135300	300 cm	4,6 kg	MATO 1, 8, 62, 65



S-135150

- Garde-corps frontal avancé
- En aluminium

N° d'article	Longueur	Poids
1-131020	70 cm	7,4 kg



1-131020

Exemple d'application.

①



②



# MATO 8 Échafaudages modulaires

Produits complémentaires pour applications industrielles illimitées.

## Plateau trapézoïdale

- Pour configurations d'angle

N° d'article	Longueur	Largeur	Poids	Angle
Z-106062	62 cm	30 cm	3,3 kg	45°
Z-106122	122 cm	30 cm	5,5 kg	45°
Z-106182	182 cm	30 cm	7,6 kg	45°



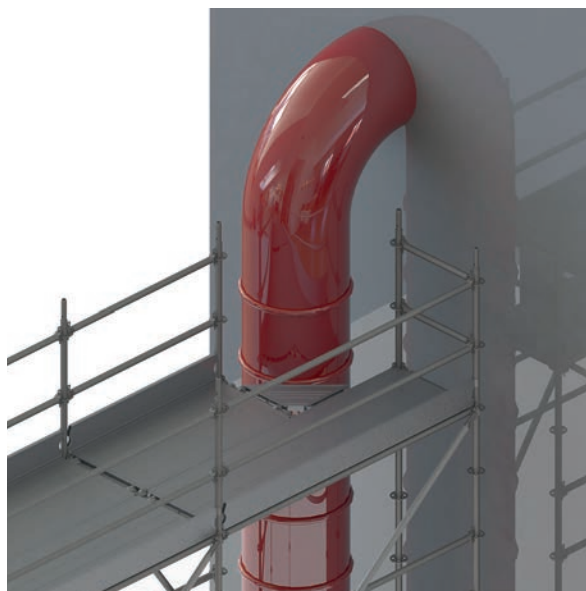
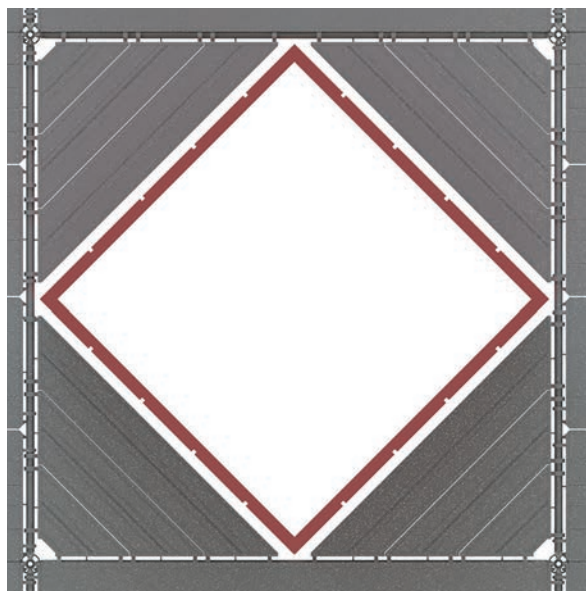
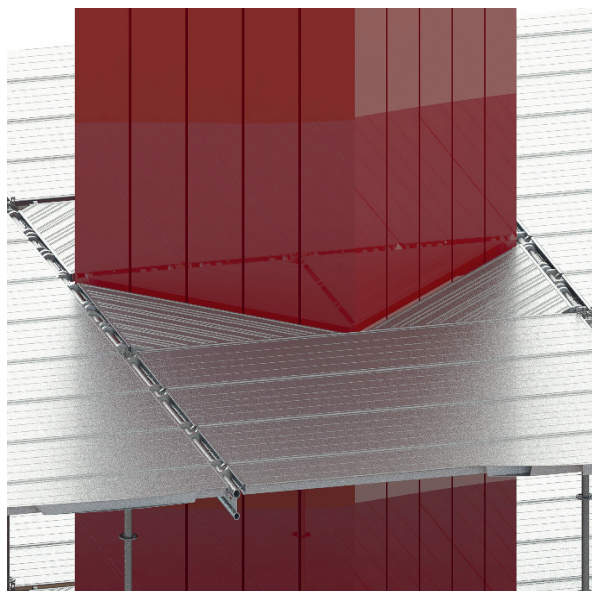
Z-106062



Z-106182



Z-106122



# MATO 8 Échafaudages modulaires

Produits complémentaires pour applications industrielles illimitées.



## Plateau avec trappe light

- En aluminium
- Avec trappe

N° d'article	Longueur	Largeur	Poids
Z-125100	100cm	64cm	8,8kg
Z-125150	150cm	64cm	18,2kg
Z-125200	200cm	64cm	20,2kg
Z-125250	250cm	64cm	20,4kg
Z-125300	300cm	64cm	24,8kg

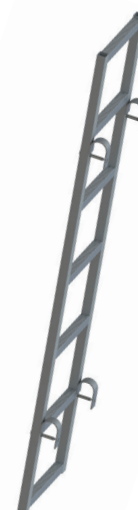


Z-125100

## Échelle

- En acier
- Pour utilisation dans puits

N° d'article	Longueur	Poids
Z-114101	150cm	3,8kg



Z-114101





# MATO 8 Échafaudages modulaires

Produits complémentaires pour applications industrielles illimitées.

## Traverse à suspendre

- En acier
- utilisable de manière universelle sur deux traverses opposées

N° d'article	Longueur	Poids
8-218050	50 cm	2,45 kg
8-218075	75 cm	3,35 kg
8-218100	100 cm	4,2 kg
8-218125	125 cm	5,2 kg
8-218150	150 cm	6,1 kg
8-218175	175 cm	7,0 kg
8-218200	200 cm	7,9 kg
8-218225	225 cm	8,8 kg
8-218250	250 cm	9,7 kg
8-218300	300 cm	11,5 kg



8-218...

- Avec tête de clavette
- Utilisable de manière universelle sur une traverse et traverse opposée sur un poteau vertical

N° d'article	Longueur	Poids
8-219050	50 cm	2,45 kg
8-219075	75 cm	3,35 kg
8-219100	100 cm	4,2 kg
8-219125	125 cm	5,2 kg
8-219150	150 cm	6,1 kg
8-219175	175 cm	7,0 kg
8-219200	200 cm	7,9 kg
8-219225	225 cm	8,8 kg
8-219250	250 cm	9,7 kg
8-219300	300 cm	11,5 kg



8-219...

## Traverse à suspendre pour plateau

- En acier
- Suspendu d'un côté sur la traverse, côté opposé support pour le plateau
- Application individuelle

N° d'article	Longueur
8-217xxx	Disponible sur demande dans les longueurs souhaitées



8-217xxx

# MATO 8 Échafaudages modulaires

Produits complémentaires pour applications industrielles illimitées.



## Prise de traverse

- En acier
- Pour prise individuelle de traverse

N° d'article	Poids
3-550010	0,5kg



3-550010

- Avec goujon à emboîter
- Pour prise individuelle de traverse et de poteau vertical

N° d'article	Poids
3-550015	1,5kg



3-550015

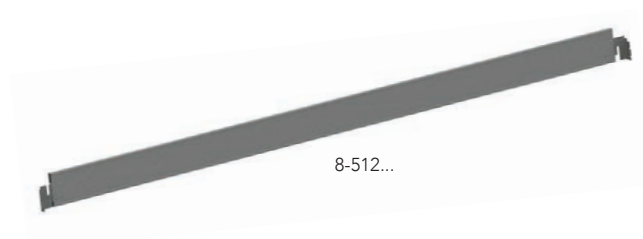


# MATO 8 Échafaudages modulaires

Les plinthes.

## Plinthe en aluminium

N° d'article	Longueur	Hauteur	Poids	DIBt
8-512075	75 cm	15 cm	1,2 kg	✓
8-512100	100 cm	15 cm	1,5 kg	✓
8-512150	150 cm	15 cm	2,1 kg	✓
8-512200	200 cm	15 cm	2,6 kg	✓
8-512250	250 cm	15 cm	3,2 kg	✓
8-512300	300 cm	15 cm	3,8 kg	✓



## Fixation de plinthe

- en acier

N° d'article	Poids
8-560110	0,6 kg



8-560110

# MATO 8 Échafaudages modulaires

Les plinthes.

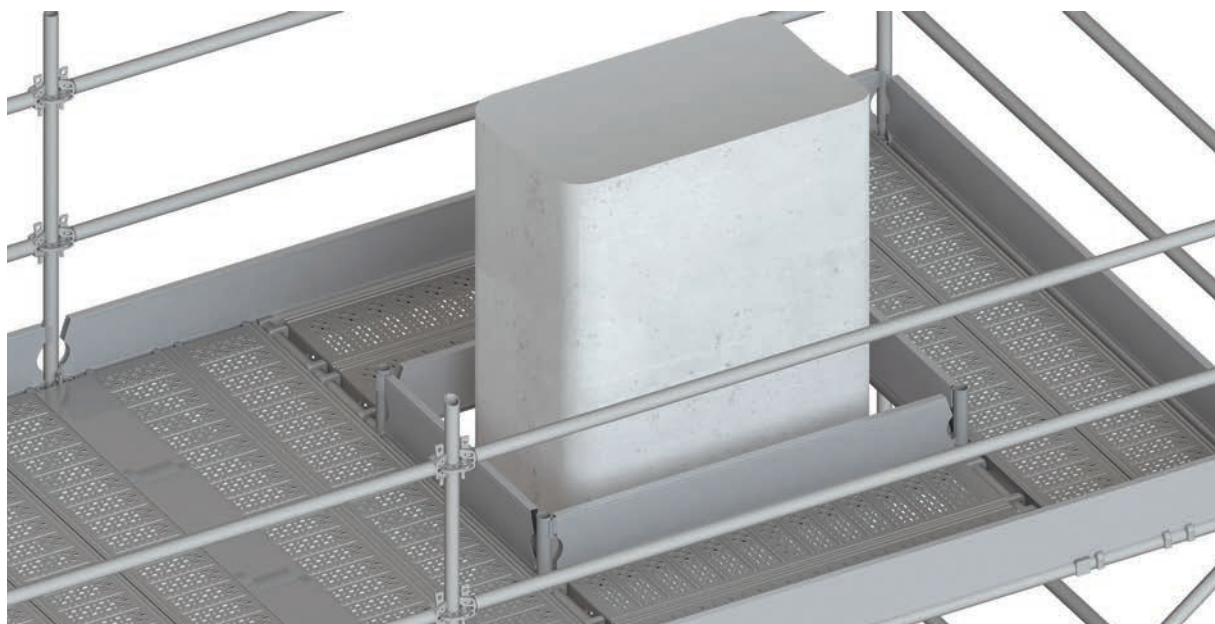


## Plinthe en aluminium universelle

MATO 3 et MATO 8 utilisent la même plinthe universelle de Tobler. Comme l'indique le nom, la plinthe universelle convient pour tous les systèmes d'échafaudage modulaires, même à ceux d'autres fabricants.

- utilisable comme grande surface publicitaire

N° d'article	Longueur	Hauteur	Poids
3-512050	50 cm	20 cm	1,0 kg
3-512073	73 cm	20 cm	1,4 kg
3-512075	75 cm	20 cm	1,4 kg
3-512100	100 cm	20 cm	1,9 kg
3-512125	125 cm	20 cm	2,3 kg
3-512150	150 cm	20 cm	2,8 kg
3-512175	175 cm	20 cm	3,3 kg
3-512200	200 cm	20 cm	3,3 kg
3-512225	225 cm	20 cm	4,3 kg
3-512250	250 cm	20 cm	4,6 kg
3-512300	300 cm	20 cm	5,6 kg
3-512350	350 cm	20 cm	6,5 kg
3-512400	400 cm	20 cm	7,5 kg





# MATO 8 Échafaudages modulaires

Les escaliers.



# MATO 8 Échafaudages modulaires

Les escaliers.



## Escalier limon

• en aluminium

N° d'article	Longueur	Hauteur	Poids
8-160075	75 cm	50 cm	10,1 kg
8-160150	150 cm	100 cm	15,3 kg
8-160250	250 cm	200 cm	24,4 kg
8-160300	300 cm	200 cm	25,7 kg
8-161250	250 cm	150 cm	22,4 kg



8-160150

• en acier

N° d'article	Longueur	Hauteur	Poids
8-160025	25 cm	50 cm	3,3 kg
8-160050	50 cm	50 cm	4,3 kg



8-160025

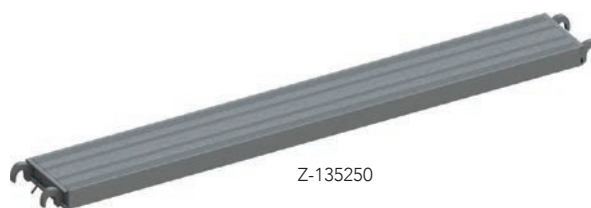


8-160050

## Plateaux d'escaliers

• en aluminium

N° d'article	Longueur	Largeur	Hauteur	Poids
Z-135125	32 cm	125 cm	5,8 cm	5,6 kg
Z-135150	32 cm	150 cm	5,8 cm	7,5 kg
Z-135200	32 cm	200 cm	5,8 cm	9,5 kg
Z-135250	32 cm	250 cm	5,8 cm	11,5 kg



Z-135250

## Sécurisation de plateau

• en acier

• pour limon d'escalier

N° d'article	Longueur	Largeur	Poids
8-267010	29 cm	4 cm	0,4 kg



8-267010

# MATO 8 Échafaudages modulaires

Les escaliers.

## Garde-corps d'escalier

- pour scènes et tribunes, avec sécurité pour enfants
- en acier

N° d'article	Longueur	Largeur	Poids
8-271075	75 cm	50 cm	11,1 kg
8-271150	150 cm	100 cm	18,8 kg
8-271250	250 cm	200 cm	31,6 kg
8-271300	300 cm	200 cm	35,5 kg

- en acier

N° d'article	Longueur	Largeur	Poids
8-273250	250 cm	150 cm	29,0 kg

## Rampe d'escalier

- pour escalier avec podium
- en acier

N° d'article	Longueur	Poids	DIBt
8-272300	300 cm	11,1 kg	✓

## Couvre-fente estrade

- pour tour d'escalier
- en acier

N° d'article	Longueur	Largeur	Poids
8-265150	150 cm	18 cm	6,4 kg
8-265200	200 cm	18 cm	8,8 kg

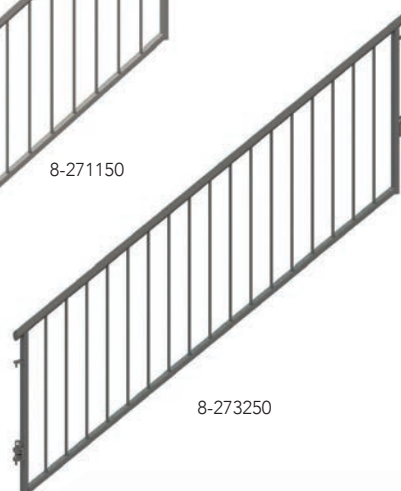
## Plinthe d'escalier

- en acier zingué

N° d'article	Longueur	Largeur	Poids
8-519125	125 cm	15 cm	2,6 kg
8-519150	150 cm	15 cm	3,2 kg
8-519200	200 cm	15 cm	4,4 kg
8-519250	250 cm	15 cm	5,6 kg



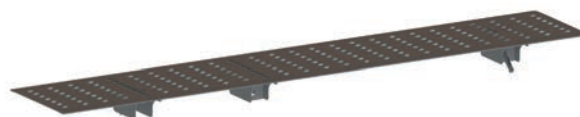
8-271150



8-273250



8-272300



8-265150



8-519150

# MATO 8 Échafaudages modulaires

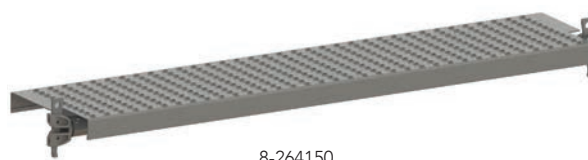
Les escaliers.



## Marche de départ

- en acier
- N° d'article avec .1 = central, sinon standard

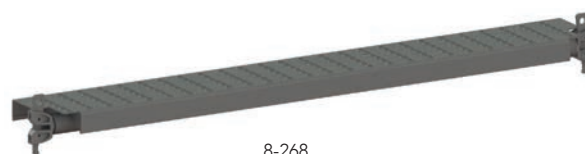
N° d'article	Longueur	Largeur	Poids
8-264100	100 cm	30 cm	12,5 kg
8-264100.1	100 cm	30 cm	13,2 kg
8-264125	125 cm	30 cm	16,6 kg
8-264125.1	125 cm	30 cm	18,9 kg
8-264150	150 cm	30 cm	18,9 kg
8-264150.1	150 cm	30 cm	19,7 kg
8-264200	200 cm	30 cm	25,4 kg
8-264200.1	200 cm	30 cm	26,6 kg
8-264250	250 cm	30 cm	34,4 kg
8-264250.1	250 cm	30 cm	33,3 kg
8-264300	300 cm	30 cm	40,9 kg
8-264300.1	300 cm	30 cm	39,4 kg



8-264150

- pour palier d'escalier
- en acier

N° d'article	Longueur	Largeur	Poids
8-268100	100 cm	18 cm	9,8 kg
8-268150	150 cm	18 cm	14,0 kg
8-268175	125 cm	18 cm	17,0 kg
8-268200	125 cm	18 cm	19,7 kg
8-268250	150 cm	18 cm	25,9 kg
8-268300	150 cm	18 cm	31,0 kg



8-268...

- pour le platelage des escaliers Z-135...
- en acier

N° d'article	Longueur	Largeur	Poids
8-269100	100 cm	16 cm	10,0 kg
8-269150	150 cm	16 cm	15,0 kg
8-269200	200 cm	16 cm	19,7 kg
8-269250	250 cm	16 cm	24,7 kg
8-269300	300 cm	16 cm	29,5 kg



8-269...



# MATO Connect Road Bridge

Installation temporaire pour les passerelles.



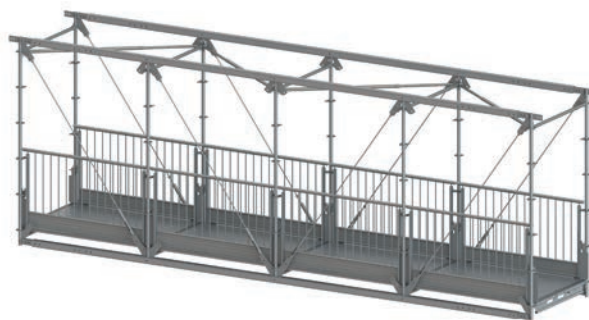
# MATO Connect Road Bridge

Installation temporaire pour les passerelles.

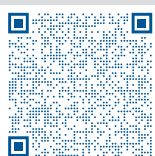


## MATO Connect Road Bridge

Le MATO Connect Road Bridge est le système parfait pour les installations temporaires telles que les passages piétonniers ou les accès aux stands. Sa construction bien pensée avec des éléments innovants répartit les charges et les forces de manière optimale. Grâce à la stabilité des membrures supérieure et inférieure, des portées de 36 m sont possibles. Les rails Keder intégrés pour les bâches de couverture offrent une protection parfaite contre les intempéries. Le MATO Connect Road Bridge est le seul pont sur le marché peut être construit avec une seule colonne de poteaux verticaux. Par rapport aux solutions traditionnelles avec des poteaux doubles, le temps de montage et de démontage est considérablement réduit. Les plateaux MATO 3 sans fentes apportent un sentiment de sécurité supplémentaire grâce à des surfaces antidérapantes et propres. Le montage du Road Bridge s'effectue au sol et est ensuite posé sur les structures d'escalier à l'aide d'une grue.



- Pont temporaire d'une portée de jusqu'à 36 m
- Montage et démontage en temps record
- Pas besoin de doubles colonnes de poteaux
- La passerelle piétonne la plus légère du marché
- Le plus solide passerelle piétonne avec une charge utile de 800 kg/m<sup>2</sup>
- Haute sécurité et économicité



### Vidéo de montage

Road Bridge monté  
en un clin d'œil



# MATO Connect Road Bridge

Les poteaux du Road Bridge.

## Poteau vertical

- en acier
- la variante innovante à un montant permet un temps de montage plus rapide

N° d'article	Longueur	Poids
RB-211300	300 cm	25,2 kg



RB-211300

## Poteau vertical à l'extrémité

- en acier

N° d'article	Longueur	Poids
RB-212150	150 cm	7,5 kg



RB-212150

## Poteau d'extrémité

- en acier

N° d'article	Description	Longueur	Poids
RB-212300	Gauche	300 cm	23,3 kg
RB-213300	Droite	300 cm	23,3 kg



RB-212300



RB-213300

## Poteau pour podium

- en acier

N° d'article	Description	Longueur	Poids
RB-213150	Poteau pour podium gauche	150 cm	6,5 kg
RB-213151	Poteau pour podium droite	150 cm	6,5 kg



RB-213150



RB-213151





## Élément de compensation de la membrure supérieure

- en aluminium

N° d'article	Longueur	Hauteur	Poids
RB-150040	40 cm	9 cm	2,5 kg



RB-150040

## Membrure supérieure

- en aluminium

N° d'article	Longueur	Hauteur	Poids
RB-150110	110 cm	9 cm	7,2 kg
RB-150160	160 cm	9 cm	10,7 kg



RB-150110



RB-150160

## Membrure supérieure et inférieure

- en aluminium
- avec rail Keder intégré pour l'installation de bâches de toit provisoires (pour une protection complète contre les intempéries)

N° d'article	Longueur	Hauteur	Poids
RB-150080	80 cm	9 cm	5,4 kg
RB-150183	183 cm	9 cm	12,5 kg
RB-150600	600 cm	9 cm	41,0 kg



RB-150080



RB-150183

## Jonction membrure supérieure et inférieure

- en acier

N° d'article	Longueur	Poids
RB-250015	35 cm	3,6 kg
RB-250025	35 cm	3,5 kg



RB-250015



RB-250025



# MATO Connect Road Bridge

Autres éléments du Road Bridge.

## Tendeur diagonal inférieur

- pivotant
- en acier

N° d'article	Longueur	Poids
RB-250050	40 cm	3,7 kg



RB-250050

## Tendeur diagonal Swiss Gewi

- en acier

N° d'article	Feld-Longueur	Poids
RB-250200	200 cm	5,6 kg



RB-250200

## Couverture de la fente

- pliable
- en acier

N° d'article	Longueur	Poids
RB-260150	150 cm	9,2 kg
RB-260200	200 cm	12,8 kg

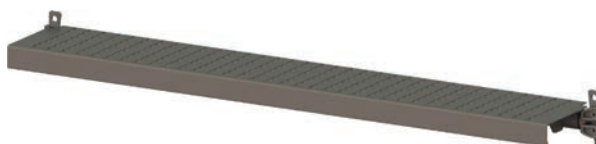


RB-260150

## Traverse d'appui podium d'escalier

- en acier

N° d'article	Longueur	Poids
RB-264150	150 cm	6,2 kg
RB-264200	200 cm	20,5 kg



RB-264150

## Poteau d'embase

- en acier

N° d'article	Largeur	Hauteur	Poids
RB-210035	25 cm	35 cm	5,6 kg



RB-210035

# MATO Connect Road Bridge

Autres éléments du Road Bridge.



## Positionneur Road Bridge

- en acier

N° d'article	Largeur	Hauteur	Poids
RB-212020	25 cm	33 cm	4,4 kg



RB-212020

## Garde-corps avec plinthe

- en acier

N° d'article	Longueur	Hauteur	Poids
RB-270075	75 cm	110 cm	10,1 kg
RB-270100	100 cm	110 cm	12,5 kg
RB-270150	150 cm	110 cm	15,0 kg
RB-270200	200 cm	110 cm	18,5 kg



RB-270075



RB-270150



RB-270200

## Boulon

- avec lingue pliante
- Diamètre 18 mm

N° d'article	Description	Masse
RB-834002	pour montants et membrures supérieures/inférieures	18 × 105 mm
RB-834004	pour Diagonal-Spanner	18 × 60 mm



RB-834002



RB-834004

## Plateau en aluminium

- jusqu'à 600 kg/m<sup>2</sup>
- largeur du crochet 21 mm, avec anti-soulèvement<sup>2</sup>
- sans fente et antidérapant

N° d'article	Longueur	Largeur	Poids	Capacité
3-120150	150 cm	75 cm	12,6 kg	600 kg/m <sup>2</sup>
3-120200	200 cm	75 cm	16,3 kg	600 kg/m <sup>2</sup>
3-115150	150 cm	50 cm	8,6 kg	600 kg/m <sup>2</sup>
3-115200	200 cm	50 cm	11,2 kg	600 kg/m <sup>2</sup>



3-120...



3-115...

# MATO 8 Échafaudages modulaires

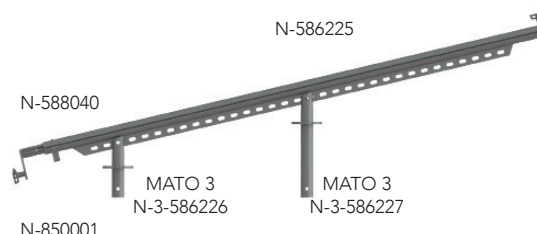
La protection contre les intempéries.

## La solution économique : la couverture de passerelle

- réglable
- évacuation de l'eau possible vers l'intérieur ou l'extérieur
- convient à tous les échafaudages de façade et échafaudages modulaires, largeur dépend du système
- le seul recouvrement de passerelle résistant aux tempêtes

N° d'article	Description	Longueur	Poids
N-3-586225	Articles en kit pour MATO 3*	210 cm	4,4 kg

\*Kit composé d'un tube vertical (grand et petit), d'un rail en aluminium et d'un clip.

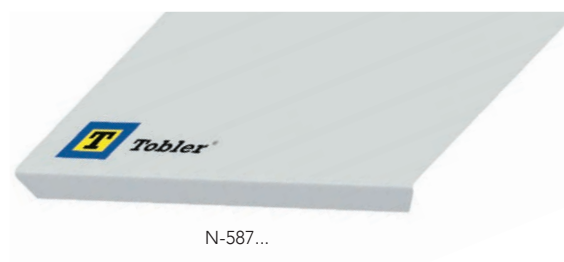


## Bâche pour la couverture de passerelle 650 g/m

- avec bourrelet
- marquage en couleur pour un montage plus rapide
- L'impression du logo de votre entreprise est possible

N° d'article	Largeur	Longueur	Poids
N-587070	■ 70 cm	225 cm	1,1 kg
N-587100	■ 100 cm	225 cm	1,3 kg
N-587125	■ 150 cm	225 cm	1,6 kg
N-587150	■ 150 cm	225 cm	1,9 kg
N-587200	■ 200 cm	225 cm	2,8 kg
N-587250	■ 250 cm	225 cm	3,3 kg
N-587300	■ 300 cm	225 cm	3,8 kg

Autres largeurs sur demande.



## Élément de serrage de bâche

- Kit alu : élément de serrage en alu, incl. clip N-850001, boulon ø 10 x 60 mm et goupille

N° d'article	Longueur	Poids
N-588040	30 cm	1,4 kg



## Clip pour recouvrement de passerelle

N° d'article	Poids
N-850001	0,1 kg



# MATO 8 Échafaudages modulaires

Plus vite construite que n'importe quelle tempête à venir.



## Cadre d'appui pour toit

N° d'article	Poids
N-8-570075	10,6kg



N-8-570075

## Entretoise horizontale

• en acier

N° d'article	Longueur	Poids	DBlt
1-231070	70 cm	1,1 kg	→
1-231100	100 cm	1,5 kg	→
1-231150	150 cm	2,2 kg	→
1-231200	200 cm	3,0 kg	→
1-231250	250 cm	3,8 kg	→
1-231300	300 cm	4,5 kg	→



1-231150

• en aluminium

N° d'article	Longueur	Poids	DBlt
1-131070	70 cm	0,5 kg	→
1-131100	100 cm	0,7 kg	→
1-131125	125 cm	0,9 kg	→
1-131150	150 cm	1,1 kg	→
1-131180	180 cm	1,4 kg	→
1-131200	200 cm	1,5 kg	→
1-131225	225 cm	1,7 kg	→
1-131250	250 cm	1,9 kg	→
1-131300	300 cm	2,2 kg	→



1-131150



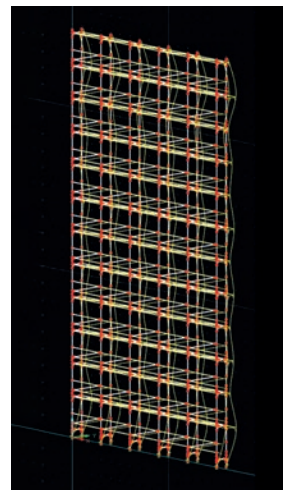
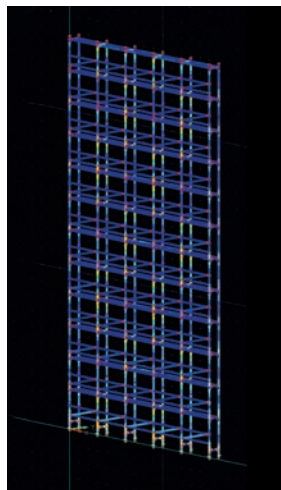
# MATO 8 Échafaudages modulaires

Sécurité certifiée.

## Simulation et calculs statiques

Les calculs statiques garantissent que vous travaillez en toute sécurité sur l'échafaudage.

Contactez-nous pour les tâches compliquées. Nous vous aidons aussi volontiers à planifier votre échafaudage avec précision grâce à notre logiciel SCAFFMAX.



## Essai et expérimentation

Dans le cadre de séries d'essais avec des billes d'acier qui tombent de hauteurs de chute normalisées et des masses roulantes qui tombent de hauteurs normalisées selon des angles définis, nous nous assurons que nos produits, seuls ou en combinaison, ne présentent pas de défaillance, même dans les cas extrêmes.



Pour que vous puissiez vous déplacer en toute sécurité dans les escaliers, ceux-ci sont soumis à des tests de charge alternée de 300 000 cycles de charge et d'une fréquence de 2 Hz sur les marches centrales et inférieures, conformément à la norme DIN EN 12810-1. Ensuite, les soudures sont examinées. Aucune fissure ne doit apparaître, afin de garantir votre sécurité.



# MATO 8 Échafaudages modulaires

Innovation depuis 1995.



## Le plaisir de la construction industrielle

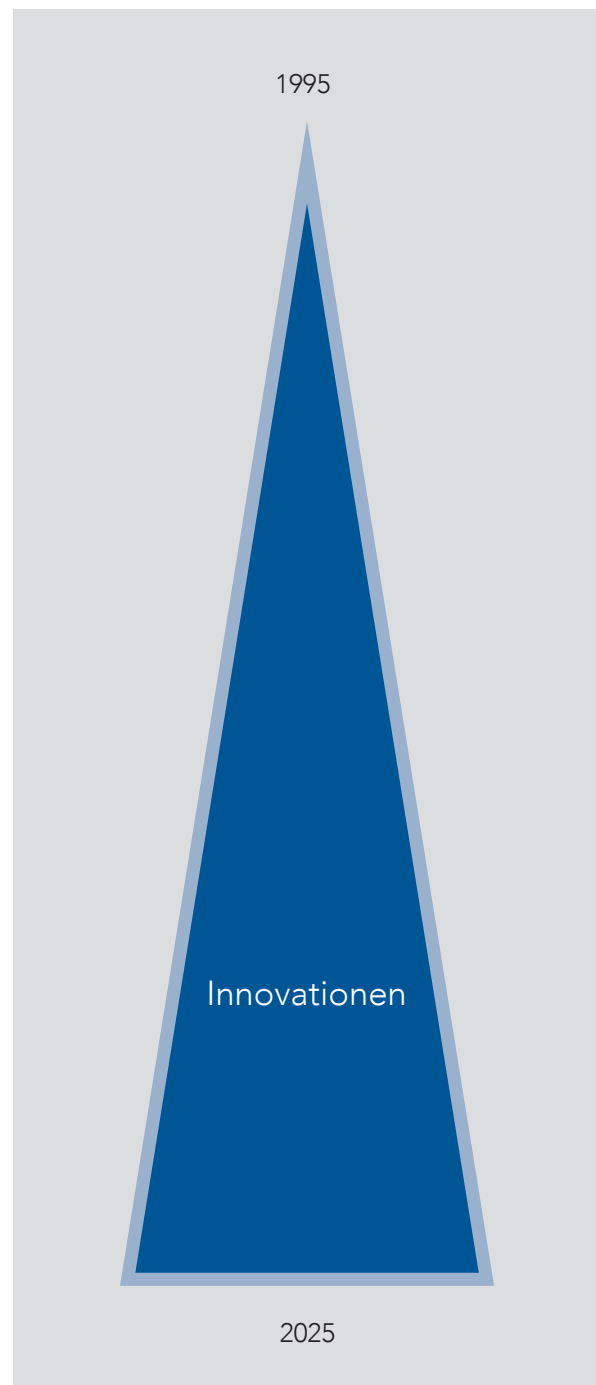
En 1995, Tobler a été la première entreprise au monde à développer un plancher extrudé entièrement en aluminium, lancé par la suite sur le marché en 1996.

Un an plus tard, une nouvelle première mondiale a eu lieu : Le premier plancher entièrement en alu avec trappe et échelle.

Depuis cette époque, Tobler développe année après année une multitude d'innovations pour l'industrie de la construction, qui rendent votre vie plus sûre et plus simple.

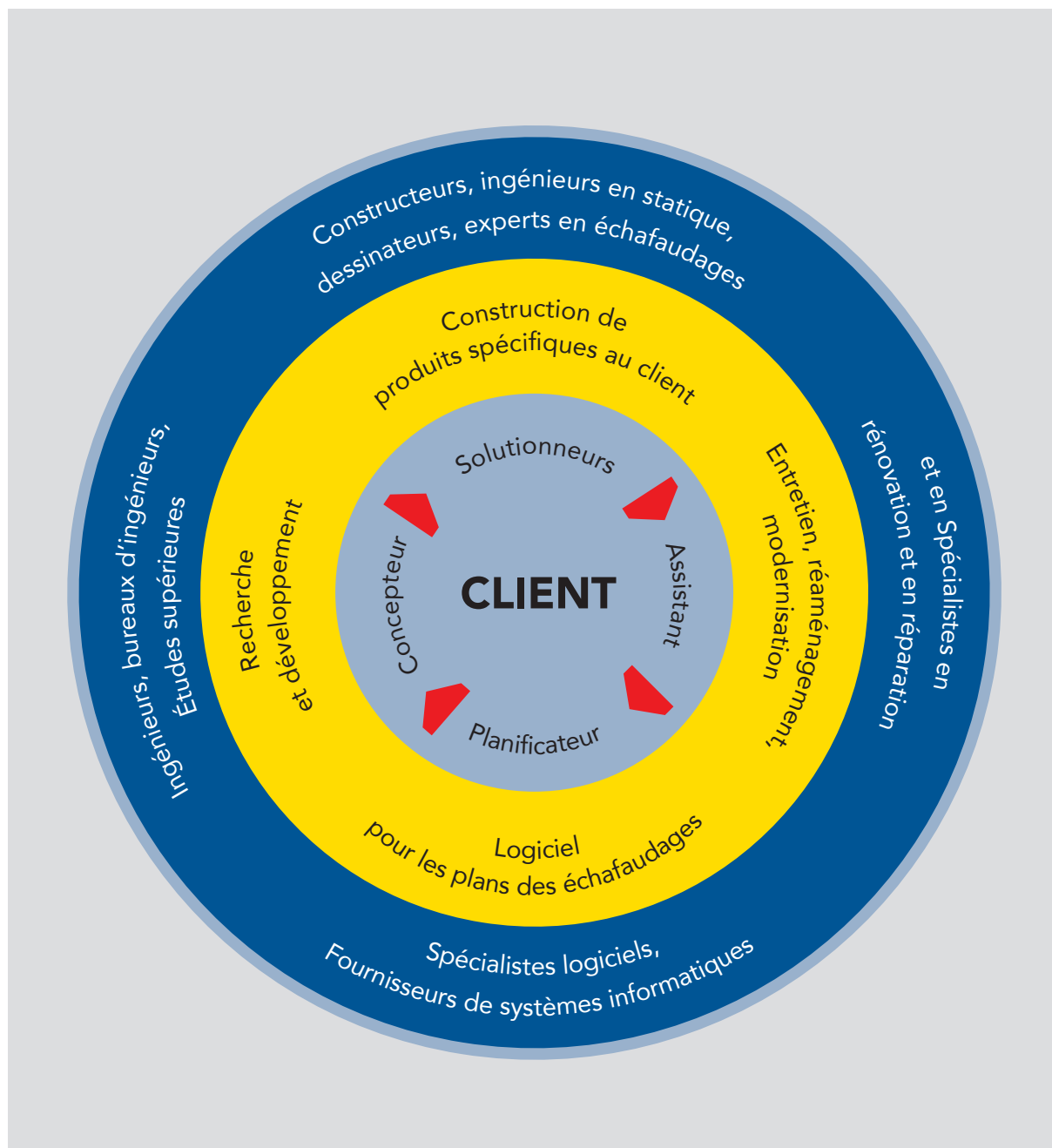
## 29 années d'expérience dans la construction d'échafaudages

Chaque année, nos échafaudages de façade et nos échafaudages modulaires sont encore plus performants grâce à des innovations. Poussés par notre ambition de vous fournir le meilleur, nous continuerons à développer notre offre, à poursuivre nos recherches sur des solutions brevetables et à tester continuellement de nouvelles idées sur le marché.



# MATO 8 Échafaudages modulaires

Compétence à 360° pour l'échafaudage.

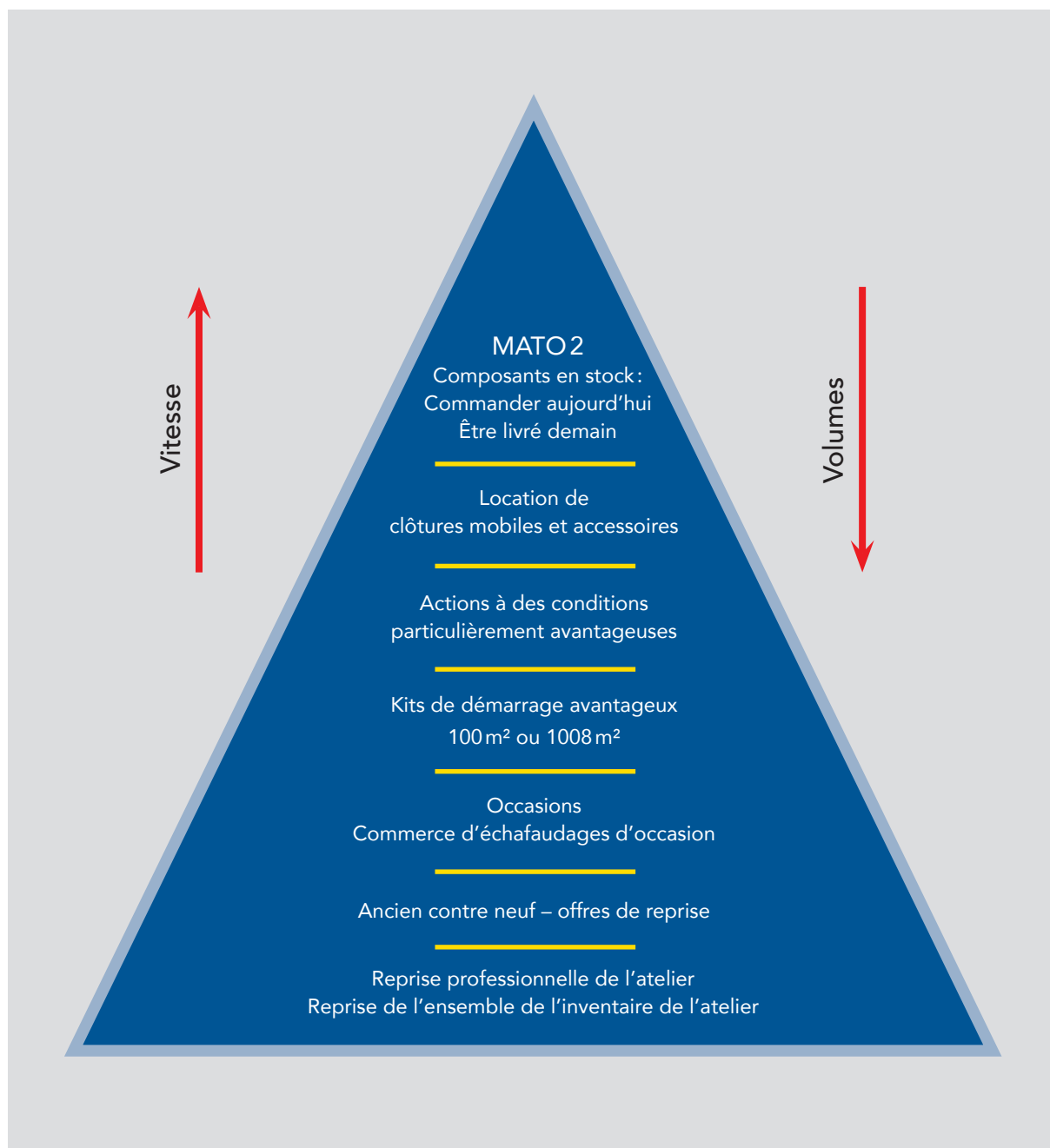


## Nous trouvons la solution optimale à votre problème.

Nous aimons les défis. Profitez de notre savoir-faire acquis au fil des décennies ainsi que de notre fidèle équipe de collaborateurs expérimentés.

# MATO 8 Échafaudages modulaires

Commander et financer.



## **Profitez de nos offres attrayantes et intéressantes.**

Notre ambition est de vous fournir rapidement et de vous livrer directement. Nous vous établissons volontiers des offres personnelles. Restez informés en permanence en vous abonnant à notre Newsletter.

## Filets de protection pour échafaudage

- Type 37 RASCHEL
- tous les filets avec un bord stable en boutonnière
- filet maillé PE environ 37 g/m<sup>2</sup>
- disponible aux couleurs de l'entreprise (gros volumes)

N° d'article	Longueur	Largeur	perméabilité au vent env.
S-720250	100m	2,5 m	60 %
S-720300	100m	3,0 m	60 %
S-720400	100m	4,0 m	60 %
S-720500	100m	5,0 m	60 %

- Type 40 ECO
- toile monofilament en PE, 42 g/m<sup>2</sup>
- ouverture de maille 10 × 3 mm
- disponible aux couleurs de l'entreprise (gros volumes)

N° d'article	Longueur	Largeur	perméabilité au vent env.
S-722250	100m	2,5 m	70 %
S-722300	100m	3,0 m	70 %
S-722400	100m	4,0 m	70 %

- Type 50 MATO
- toile monofilament en PE, 50 g/m<sup>2</sup>
- ouverture de maille 8 × 3 mm
- disponible aux couleurs de l'entreprise (gros volumes)

N° d'article	Longueur	Largeur	perméabilité au vent env.
S-724250	100m	2,5 m	65 %
S-724300	100m	3,0 m	65 %
S-724400	100m	4,0 m	65 %

- Type 55 RAFIA
- tissu du ruban PE, 55 g/m<sup>2</sup> (également imprimable)
- ouverture de maille 8 × 3 mm
- coloris au choix : noir, blanc, vert, bleu, rouge, jaune, orange

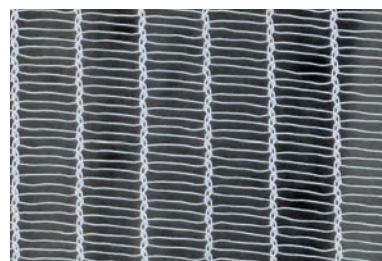
N° d'article	Longueur	Largeur	perméabilité au vent env.
S-728250	100m	2,57 m	50 %

- Type 230 MESH
- PVC perforé, 340 g/m<sup>2</sup> (également imprimable)
- ouverture de maille 3 × 1 mm
- impression numérique sur toute la surface en qualité photo (convient pour les méga-posters)
- également disponible en qualité difficilement inflammable B1 – 5.1
- couleur blanche

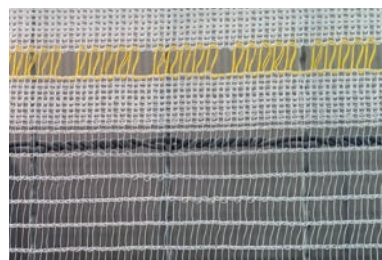
N° d'article	Longueur	Largeur	perméabilité au vent
S-736175	3,40m	1,75 m	env. 10 %



Typ 37



Typ 40



Typ 50



Typ 55



Typ 230





## Filet pour pont de ferblantier de type 200T

- montage plus rapide et plus simple sans tube supplémentaire
- avec ourlet en corde
- soumis au test dynamique selon SN EN 13374
- en plastique (polyéthylène), résistant aux UV

N° d'article	Longueur	Largeur	Couleur
S-735008	8,0m	2,0m	Orange
S-735013	13,0m	2,0m	Orange
S-735025	25,0m	2,0m	Orange
S-735050	50,0m	2,0m	Orange



## Attache de sangle

N° d'article	Longueur	Couleur
S-750030	35 cm	Blau
S-750160	160 cm	Blau



S-750160

## Fixations de bâche

- Collier de serrage/câble

N° d'article	Description	Longueur	Largeur	Pcs. / paquet
S-750012	Collier de serrage/câble	300mm	4,8 mm	11 000
S-750014	Collier de serrage/câble	370mm	7,6 mm	4500
S-750020	Attache flexible pour bâche	300mm	—	1000



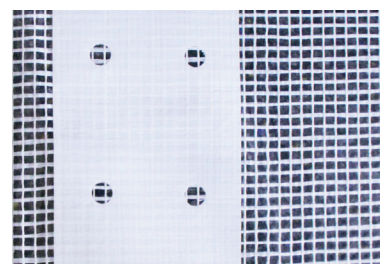
S-750012

S-750020

## Bâches d'échafaudage armée

- renforcées, 220 g/m²

N° d'article	Longueur	Largeur	Poids
S-710140	20m	1,40m	6,4 kg
S-710240	20m	2,40m	11,0 kg
S-710250	20m	2,70m	12,5 kg
S-710300	20m	3,20m	15,3 kg
S-710400	20m	4,10m	19,6 kg



S-710...

## Panneaux de sécurité

- panneaux avec indication de la charge
- sans cadre métallique

N° d'article	Langue	Longueur	Hauteur	Couleur
S-760011	Allemand	60 cm	40 cm	Jaune
S-760012	Français	60 cm	40 cm	Jaune
S-760013	Italien	60 cm	40 cm	Jaune
S-760014	Anglais	60 cm	40 cm	Jaune

- Panneaux avec indication de la charge
- sans cadre métallique

N° d'article	Langue	Longueur	Hauteur	Couleur
S-760021	Allemand	60 cm	40 cm	Blanc
S-760022	Français	60 cm	40 cm	Blanc
S-760023	Italien	60 cm	40 cm	Blanc
S-760024	Anglais	60 cm	40 cm	Blanc

- panneau supplémentaire pour le panneau de sécurité
- prescrit selon la nouvelle ordonnance sur les travaux de construction OTConst 2022

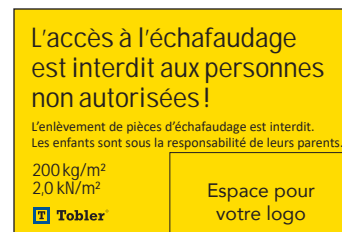
N° d'article	Langue	Longueur	Hauteur	Couleur
S-760320	Allemand	60 cm	18 cm	Blanc
S-760321	Français	60 cm	18 cm	Blanc
S-760322	Italien	60 cm	18 cm	Blanc
S-760323	Anglais	60 cm	18 cm	Blanc

- panneaux avec cadre en acier et accouplement

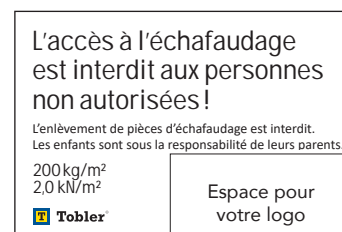
N° d'article	Langue	Longueur	Hauteur	Couleur
S-760111	Allemand	60 cm	40 cm	Jaune
S-760112	Français	60 cm	40 cm	Jaune
S-760113	Italien	60 cm	40 cm	Jaune
S-760114	Anglais	60 cm	40 cm	Jaune

- panneaux avec cadre en acier et accouplement

N° d'article	Langue	Longueur	Hauteur	Couleur
S-760121	Allemand	60 cm	40 cm	Blanc
S-760122	Français	60 cm	40 cm	Blanc
S-760123	Italien	60 cm	40 cm	Blanc
S-760124	Anglais	60 cm	40 cm	Blanc



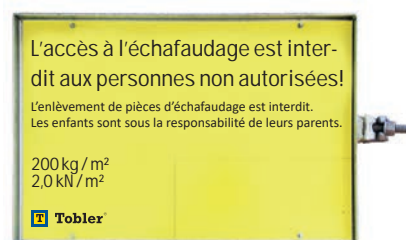
S-760011



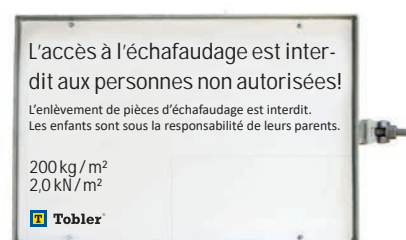
S-760021



S-760320



S-760111



S-760121

## Panneaux de sécurité

- petit panneau supplémentaire à l'avant 300 kg/m<sup>2</sup>, à l'arrière 450 kg/m

N° d'article	Longueur	Hauteur	Couleur
S-760310	25 cm	15 cm	Weiss

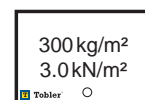
- cadre en acier pour panneau de sécurité
- avec collier à vis

N° d'article	Longueur	Hauteur
S-760212	60 cm	40 cm

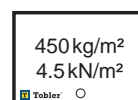
## Pochette à insérer pour contrôle d'échafaudage

- prescrit selon OT Const. 2022

N° d'article	Langue	Format
S-760333	Allemand	DIN A5
S-760334	Allemand	DIN A4
S-760335	Français	DIN A5
S-760338	Français	DIN A4
S-760336	Italien	DIN A5
S-760339	Italien	DIN A4
S-760337	Anglais	DIN A5
S-760340	Anglais	DIN A4



avant



arrière

S-760310



S-760212



S-760333



S-760334

## Bâches de sécurité

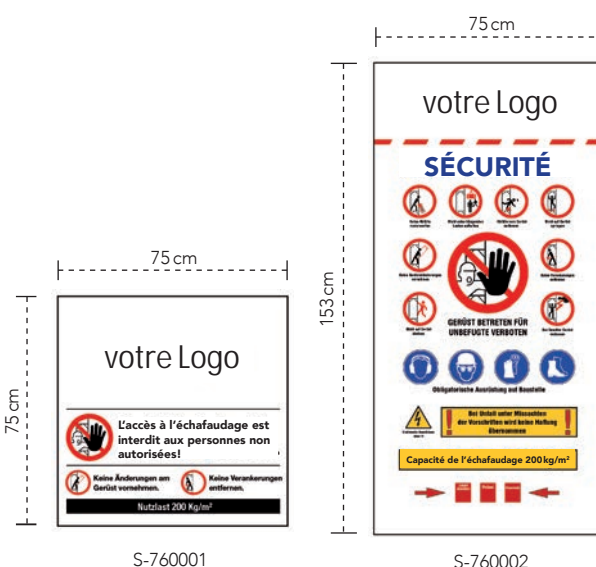
- Bâches de sécurité PVC DIN 75200, 670 g/m<sup>2</sup>
- difficilement inflammable

N° d'article	Langue	Longueur	Hauteur
S-760001	Allemand	75 cm	75 cm
S-760003	Français	75 cm	75 cm
S-760004	Italien	75 cm	75 cm
S-760005	Anglais	75 cm	75 cm

autres dimensions de bâches possibles sur demande du client

N° d'article	Langue	Longueur	Hauteur
S-760002	Allemand	75 cm	153 cm
S-760006	Français	75 cm	153 cm
S-760007	Italien	75 cm	153 cm
S-760008	Anglais	75 cm	153 cm

autres dimensions de bâches possibles sur demande du client



S-760001

S-760002

Remarque : vous trouverez encore plus d'accessoires pour encore plus de sécurité dans notre catalogue **MATO S**.

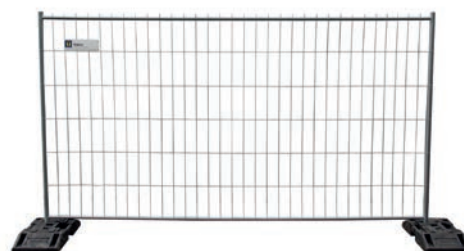
# MATO B Accessoires de construction

Acheter à bas prix.

## Clôture mobile «Standard»

- galvanisé à chaud, modèle léger et avantageux
- mailles: verticales 300 mm / horizontales 100 mm
- épaisseur du fil: vertical 3,4 mm / horizontal 3,8 mm

N° d'article	Longueur	Hauteur	Poids
B-200120	220 cm	120 cm	9,9 kg
B-200200	220 cm	200 cm	11,0 kg
B-200350	350 cm	200 cm	15,2 kg

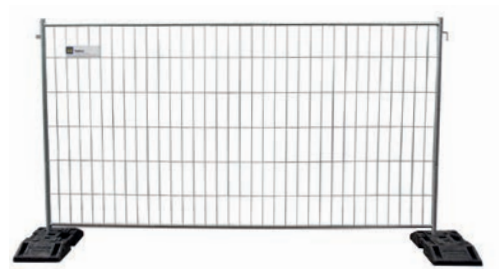


B-200350

## Clôture mobile «Professionnelle»

- galvanisé à chaud
- épaisseur du fil: verticale 3,5 mm / horizontale 4,0 mm
- avec crochets et œilletons soudés

N° d'article	Longueur	Hauteur	Poids
B-200201	220 cm	200 cm	17,2 kg
B-200351	350 cm	200 cm	20,6 kg
B-200352	350 cm	120 cm	9,9 kg



B-200351



## Pied de balise

- en plastique

N° d'article	Longueur	Largeur	Hauteur	Poids
B-310028	75 cm	38 cm	13 cm	23,75 kg



B-310028

- Pied en acier

N° d'article	Longueur	Largeur	Hauteur	Poids
B-310030	40 cm	25 cm	15 cm	4,5 kg



B-310030

- Clip de jonction

N° d'article	Poids
B-261002	0,3 kg



B-261002

- Charnière clôture pour barrière mobile de chantier

N° d'article	Poids
B-200001	1,0 kg



B-200001

- Roue en plastique

N° d'article	Diamètre	Poids
B-200002	Ø 200 mm	1,5 kg



B-200002



# Tobler Ligne directrice

Efficacité. Flexibilité. Sécurité.



## Ligne directrice

Nous mettons en oeuvre ensemble des solutions qui placent le client et sa réussite au centre de nos préoccupations.

Nous sommes à vos côtés en tant que fournisseur fiable pour la construction d'échafaudages et de coffrages et développons des solutions spécifiques aux clients - de la planification à la production en passant par l'ingénierie.

En tant que fournisseur innovant de solutions complètes, nous voyons plus loin. Nous continuons à transmettre à l'industrie notre philosophie de construction efficace, flexible et sûre.



Swiss Engineering.  
Swiss Technology.





## Bâtir ensemble

Nous mettons l'accent sur la collaboration et les bonnes idées qui vous font économiser beaucoup d'argent au final.

Au moment de l'impression, notre gamme comprend plus de 28'000 références.

De nouveaux produits sont ajoutés chaque semaine, dont le développement a commencé bien avant.









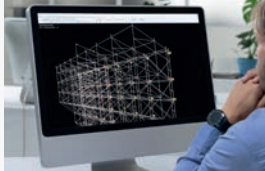


Chiara et Martin Tobler



# MATO Échafaudages

Efficacité. Flexibilité. Sécurité.








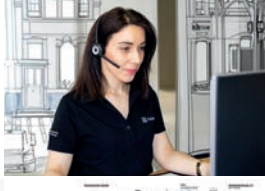

Échafaudages de façades	MATO 1 MATO 2	MATO 53 CK MATO 54 Lay MATO 62 Ple MATO 65 Hün	compatible avec votre échafaudage existant	
Systèmes d'échafaudages tout-en-un	MATO 3 MATO 8	MATO Connect Road Bridge MATO Connect Bridge Beam		
Systèmes de toitures	MATO Pro	MATO Pro Protections antichutes MATO Pro Systèmes de toitures provisoires MATO Pro Couverture de passerelle		
Échafaudages mobiles	MATO R	MATO R Profi MATO R Pro MATO R One Man Tower MATO R Éco		
Échafaudages de chantiers	MATO T	MATO T Tours d'escaliers MATO T Ponts de câbles MATO T Accès aux chantiers MATO T Échafaudages de ferrailage		
Événements	MATO E	MATO E Scènes & tribunes MATO E Service événementiel MATO E R & D		
Accessoires	MATO Z	MATO Z Accessoires d'échafaudage MATO S Accessoires de sécurité MATO B Équipement de construction Tobler Logistique		
Techniques de stockages	Tobler Stockage	Tobler Cantilever Rayonnages à crémaillères Tobler Pallet Rayonnages à palettes Tobler Floor Rayonnages spéciaux Tobler Box Conteneurs grillagées Tobler Rack Palettes et Barelles		
Services	Tobler Services	R & D / Statique / CAD / Formation Solutions sur mesure / Composants spéciaux / Financement et conseil Occasions / Échange vieux contre neuf		



# Tobler Coffrages

La plaisir de la construction industrielle.



<b>Coffrages de murs</b>	<b>Tobler</b> Wall	<b>Tobler</b> Top <b>Tobler</b> Manu Master Pro (Ringer) Master acier / alu (Ringer) System 2000 acier / alu (Ringer)	
<b>Coffrages de dalles</b>	<b>Tobler</b> Sky	<b>Tobler</b> Deck <b>Tobler</b> Desk Tables de dalles <b>Tobler</b> Flex AluDEK (Ringer) DEKplus Tables de dalles (Ringer)	
<b>Coffrages individuels</b>	<b>Tobler</b> I	<b>Tobler</b> Rex Coffrages poutrelles <b>Tobler</b> Varia Coffrages circulaires <b>Tobler</b> Project Coffrages spéciaux	
<b>Systèmes de support</b>	<b>Tobler</b> H	<b>Tobler</b> Tower Étais de charges lourdes <b>Tobler</b> T22 Échafaudages à poutres	
<b>Échafaudages de chantiers</b>	<b>MATO</b> T	<b>MATO</b> T Échafaudages de ferrailage <b>MATO</b> T Accès aux chantiers <b>MATO</b> T Tours / Ponts de câbles <b>MATO</b> R Pro / Éco <b>MATO</b> R One Man Tower	
<b>Ingénierie</b>	<b>Tobler</b> Kit	<b>MATO</b> 3 <b>MATO</b> 8 <b>MATO</b> Connect Road Bridge <b>MATO</b> Connect Bride Beam	
<b>Accessoires</b>	<b>Tobler</b> Accessoires	<b>Tobler</b> Accessoires de coffrages <b>Tobler</b> Équipement de construction <b>Tobler</b> Logistique <b>Tobler</b> Techniques de stockage	
<b>Services</b>	<b>Tobler</b> Services	<b>Tobler</b> Location <b>Tobler</b> ForU <b>Tobler</b> Care <b>Tobler</b> Occasion	
<b>Services numériques</b>	<b>my Tobler</b>	<b>Tobler</b> Formwork Planner <b>Tobler</b> Engineering	

# Tobler

Service clients de première classe.



## Chez soi en Suisse – ancré en Europe

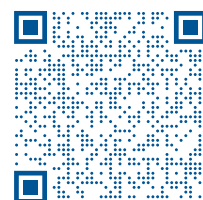
Nous développons l'internationalisation de notre offre de produits.



**Command  
& Conseil**

forel@tobler-ag.com  
+41 21 731 57 35

**Commande  
en ligne**



Impossible n'existe pas.

Avec le système d'échafaudage modulaire  
MATO 8, vous pouvez réaliser des applications  
exceptionnelles à l'intérieur et à l'extérieur. »



**Armando Martins**

Représentant commercial  
Échafaudages

