



**Tobler**<sup>®</sup>

# Coffrage Cadre Master Acier

2023



# Coffrage cadre Master Acier

Le système de coffrage complet.

## Coffrage cadre Master en acier

Solide, flexible et performant, le coffrage Master en acier est un système de coffrage système de coffrage complet avec un grand domaine d'application, principalement pour le coffrage de grandes surfaces avec grue. En raison de ces caractéristiques, nous proposons Tobler AG vous propose, par le biais d'une collaboration avec Ringer GmbH encore plus de choix et d'innovation. pour une construction efficace.



# Coffrage cadre Master Acier

De A à Z, la meilleure qualité.



Économise les ressources, le temps et les coûts	4
La qualité réside dans les détails	5
Efficacité et flexibilité	6
Sans effort dans la pratique quotidienne	7
L'élément standard	10-13
Les accessoires	14-17
Les béquilles	18
La peau coffrante appropriée	19
Projets de référence	20-21
Tobler ligne directrice	22
Tobler gamme de produits	23



# Coffrage cadre Master Acier

Économise les ressources, le temps et les coûts.

## Le system Master pour votre chantier

Nos systèmes de coffrage à cadre sont prêts pour les utilisations les plus difficiles. Le système Master est disponible en acier et en aluminium.

Il vous permet d'économiser des ressources, du temps et des coûts sur votre chantier.

Puissant, flexible et robuste : le coffrage cadre en acier performant est parfait pour le coffrage de grandes surfaces à l'aide d'une grue.

Il est adapté aux utilisations les plus dures et les plus rapides avec une pression maximale de béton frais de 80 kN/m<sup>2</sup>.

Ce système permet d'atteindre des hauteurs de mur allant jusqu'à 330 cm sans surélévation supplémentaire. En outre, il se distingue par un excellent aspect du béton.

- Très grande diversité d'éléments
- Efficacité et flexibilité
- Coffrage à grande surface avec grue
- Compatible avec Alu Master et Master PRO



# Coffrage cadre Master Acier

La qualité réside dans les détails.



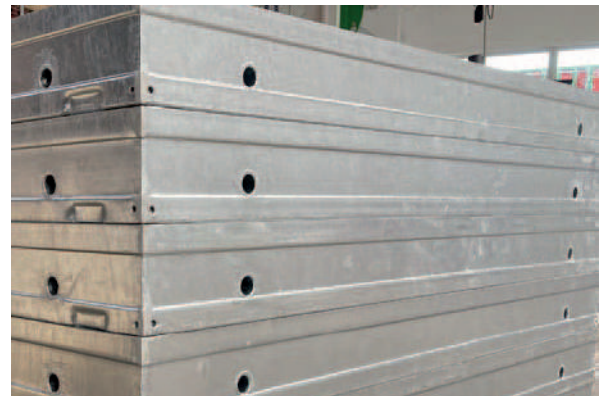
## Profilés de cadre en acier à grain fin

Les profils du cadre sont en acier laminé à grain fin et sont particulièrement stables, résistants à la torsion et durables. Les éléments galvanisés à chaud sont conçus pour une résistance maximale au béton frais de 80 kN/m<sup>2</sup>.



## Cadre en acier, galvanisé à chaud

Les cadres des éléments de coffrage sont galvanisés à chaud de haute qualité. Cela garantit une longue durée de vie, même lors des utilisations les plus difficiles.



## Diversité et compatibilité

Grâce à un grand nombre de dimensions d'éléments ainsi qu'à la compatibilité avec l'ensemble de la gamme d'accessoires, une utilisation flexible sur votre chantier est garantie.



# Coffrage cadre Master Acier

Efficacité et flexibilité.

## Profil de fonctionnement

Des profils fonctionnels sont soudés pour rigidifier le cadre. Elles sont conçues de manière à ce que les accessoires tels que les étais de réglage, les consoles et les rails d'alignement puissent être placés à n'importe quel endroit. peuvent être fixés à n'importe quel endroit.



## Meilleure manipulation

Les poignées sont fixées au profil de fonction soudées et permettent ainsi une manipulation sûre et confortable des éléments de coffrage.



## Serrure à canon

Grâce à son effet d'alignement, la serrure d'alignement assure un assemblage encore meilleur des éléments. Elle permet en outre d'utiliser des compensations jusqu'à 10cm.



# Coffrage cadre Master Acier

Sans effort dans la pratique quotidienne.



## Connecter d'une seule main

Les robustes pinces Uni, en acier forgé, assurent une connexion parfaite des éléments. Grâce à la clavette de serrage intégrée, ils peuvent être fixés et fermés d'une seule main.



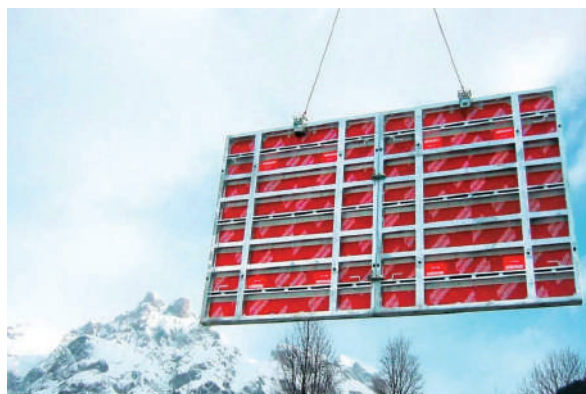
## Une mise en place sans effort

Pour aligner facilement les éléments de coffrage des évidements pour un outil d'alignement sont intégrés dans les profils transversaux des cadres.



## Mise en œuvre rapide

Le crochet de grue Master assure un déplacement rapide et de déplacer des éléments ou des assemblages d'éléments en toute sécurité.



# Coffrage cadre Master Acier

L'élément standard.

## Élément de coffrage 3,30 m Peau coffrant synthétique

- acier, galvanisé

N° d'article	Type	Hauteur	Largeur	m <sup>2</sup>	Poids
10002304	Élément	330 cm	270 cm	8,91 m <sup>2</sup>	525 kg
10003099	Élément	330 cm	240 cm	7,92 m <sup>2</sup>	497 kg
10001169	Élément	330 cm	135 cm	4,45 m <sup>2</sup>	244 kg
10003104	Élément	330 cm	90 cm	2,97 m <sup>2</sup>	178 kg
10003103	Élément	330 cm	60 cm	1,98 m <sup>2</sup>	163 kg
10003102	Élément	330 cm	55 cm	1,82 m <sup>2</sup>	129 kg
10000959	Élément	330 cm	50 cm	1,65 m <sup>2</sup>	123 kg
10003101	Élément	330 cm	45 cm	1,48 m <sup>2</sup>	114 kg
10003100	Élément	330 cm	30 cm	0,99 m <sup>2</sup>	94 kg
10004403	Élément	330 cm	25 cm	0,83 m <sup>2</sup>	90 kg
10004199	Élément UNI	330 cm	90 cm	2,97 m <sup>2</sup>	206 kg



1000...

## Angle intérieur

- acier, galvanisé

N° d'article	Hauteur	Largeur	Longueur	Poids
10004197	330 cm	30 cm	30 cm	130 kg



10004197

## Angle extérieur

- acier, galvanisé

N° d'article	Hauteur	Poids
10004102	330 cm	47 kg



10004102



# Coffrage cadre Master Acier

L'élément standard.



## Angle de charnière

- acier, galvanisé

N° d'article	Hauteur	Largeur	Longueur	Poids
10002038	à l'intérieur 330cm	30 cm	30cm	155 kg
10000698	à l'extérieur 330cm	6 cm	6 cm	70 kg



10002038



10000698

## Compensation de longueur restant

- acier, galvanisé

N° d'article	Hauteur	Longueur	Poids
10001199	330 cm	10 cm	19,0kg
10003916	330 cm	5 cm	17,0kg
10001198	330 cm	3 cm	14,5kg
10001197	330 cm	2 cm	13,0kg



10001199

## Angle de décoffrage

- acier, galvanisé

N° d'article	Hauteur	Largeur	Longueur	Poids
10004358	330 cm	30 cm	30 cm	251 kg



10004358

## Tôle de cintrage

- acier, galvanisé

N° d'article	Hauteur	Largeur	Poids
10004364	330 cm	30 cm	89,0kg
10004363	330 cm	25 cm	87,5 kg
10004362	330 cm	20 cm	86,0 kg



10004358

# Coffrage cadre Master Acier

L'élément standard.

## Élément de coffrage 2,70 m Peau coffrant synthétique

- acier, galvanisé

N° d'article	Type	Hauteur	Largeur	m <sup>2</sup>	Poids
10001161	Élément	270 cm	240 cm	6,48 m <sup>2</sup>	394 kg
10004144	Élément	270 cm	135 cm	3,65 m <sup>2</sup>	193 kg
10001113	Élément	270 cm	90 cm	2,43 m <sup>2</sup>	144 kg
10004200	Élément	270 cm	60 cm	1,62 m <sup>2</sup>	110 kg
10004201	Élément	270 cm	55 cm	1,48 m <sup>2</sup>	101 kg
10004202	Élément	270 cm	50 cm	1,35 m <sup>2</sup>	94 kg
10001164	Élément	270 cm	45 cm	1,22 m <sup>2</sup>	89 kg
10001163	Élément	270 cm	30 cm	0,81 m <sup>2</sup>	76 kg
10001162	Élément	270 cm	25 cm	0,68 m <sup>2</sup>	69 kg
10003107	Élément UNI	270 cm	90 cm	2,43 m <sup>2</sup>	166 kg



1000...

## Angle intérieur

- acier, galvanisé

N° d'article	Hauteur	Largeur	Longueur	Poids
10003106	270 cm	30 cm	30 cm	103 kg



10003106

## Angle extérieur

- acier, galvanisé

N° d'article	Hauteur	Poids
10003792	270 cm	38 kg



10003792

# Coffrage cadre Master Acier

L'élément standard.



## Angle de charnière

- acier, galvanisé

N° d'article	Hauteur	Largeur	Longueur	Poids
10000426	à l'intérieur 270cm	30 cm	30 cm	124 kg
10000427	à l'extérieur 270cm	6 cm	6 cm	57 kg



10000427



10000426

## Compensation de longueur restant

N° d'article	Hauteur	Largeur	Poids
10003795	270 cm	10 cm	15,0kg
10003794	270 cm	5 cm	14,0kg
10003968	270 cm	3 cm	11,2kg
10003967	270 cm	2 cm	10,7 kg



10003795

## Angle de décoffrage

N° d'article	Hauteur	Largeur	Longueur	Poids
10004356	270 cm	30 cm	30 cm	202 kg



10004356

## Élément de décoffrage

N° d'article	Hauteur	Largeur	Poids
10004009	270 cm	10 cm	49,5 kg



10004009

## Tôle de cintrage

- acier, galvanisé

N° d'article	Hauteur	Largeur	Poids
10001381	270 cm	30 cm	66 kg
10003956	270 cm	25 cm	63 kg
10003957	270 cm	20 cm	60 kg



10004356

# Coffrage cadre Master Acier

L'élément standard.

## Élément de coffrage 1,35 m Peau coffrant synthétique

- galvanisé

N° d'art.	Désignation	Hauteur	Largeur	m <sup>2</sup>	Poids
10004461	Élément	135 cm	240 cm	3,24 m <sup>2</sup>	213 kg
10004203	Élément	135 cm	135 cm	1,82 m <sup>2</sup>	103 kg
10001168	Élément	135 cm	90 cm	1,22 m <sup>2</sup>	77 kg
10001167	Élément	135 cm	60 cm	0,81 m <sup>2</sup>	60 kg
10001166	Élément	135 cm	55 cm	0,74 m <sup>2</sup>	56 kg
10001165	Élément	135 cm	50 cm	0,68 m <sup>2</sup>	51 kg
10004204	Élément	135 cm	45 cm	0,61 m <sup>2</sup>	48 kg
10004205	Élément	135 cm	30 cm	0,41 m <sup>2</sup>	39 kg
10004206	Élément	135 cm	25 cm	0,34 m <sup>2</sup>	36 kg
10001157	Élément UNI	135 cm	90 cm	1,22 m <sup>2</sup>	87 kg



1000...

## Angle intérieur

- galvanisé

N° d'article	Hauteur	Largeur	Longueur	Poids
10003105	135 cm	30 cm	30 cm	54 kg



10003105

## Angle extérieur

- galvanisé

N° d'article	Hauteur	Poids
10003498	135 cm	20 kg



10003498

## Angle de charnière

- acier, galvanisé

N° d'article	Hauteur	Largeur	Longueur	Poids
10000428	à l'intérieur 135 cm	30 cm	30 cm	68 kg
10000697	à l'extérieur 135 cm	6 cm	6 cm	26 kg



10000697



10000428



# Coffrage cadre Master Acier

L'élément standard.



## Compensation de longueur restant

- acier, galvanisé

N° d'article	Hauteur	Largeur	Poids
10001397	135cm	10 cm	8,5 kg
10001396	135cm	5 cm	7,5 kg



10001397



## Angle de décoffrage

- acier, galvanisé

N° d'article	Hauteur	Largeur	Longueur	Poids
10004357	135cm	30 cm	30 cm	107 kg



10004357



## Élément de décoffrage

- acier, galvanisé

N° d'article	Hauteur	Largeur	Poids
10004033	135cm	10 cm	26 kg



10004033

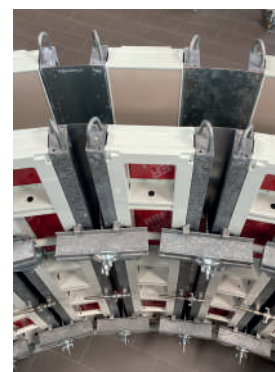
## Tôle de cintrage

- acier, galvanisé

N° d'article	Hauteur	Largeur	Poids
10003971	135cm	30 cm	34,0kg
10003970	135cm	25 cm	32,5 kg
10003969	135cm	20 cm	31,0kg



100039...



# Coffrage cadre Master Acier

Les accessoires.

## Pince UNI

- acier, galvanisée
- assemblage par adhérence et orientation des éléments d'un coup de marteau

N° d'article	Poids
10004224	3,2 kg

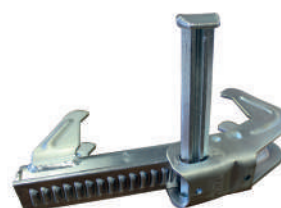


10004033

## Serrure de redressement Master

- acier, galvanisé
- pour des compensations jusqu'à 10 cm

N° d'article	Poids
10000262	4,4 kg



10000262

## Pince Master ajustable

- acier, galvanisée
- pour des compensations jusqu'à 20 cm

N° d'article	Poids
10003513	4,7 kg



10003513

## Serre-joint de décoffrage frontal

- acier, galvanisé
- décoffrage en continu jusqu'à une épaisseur de mur de 40 cm

N° d'article	Poids
10001375	8,3 kg



10001375

## Kombiplatte

- acier, galvanisé

N° d'article	Designation	Diamètre	Poids
10003789	DW 15	12cm	1,0kg
10000992	DW 20	13cm	1,3kg



1000...

# Coffrage cadre Master Acier

Les accessoires.



## Tige dywidag

- acier, galvanisé
- 90 DIN

N° d'article	Designation	Longueur	Poids
10000886	DW 15	50cm	0,75 kg
10003506	DW 15	100cm	1,50 kg
10003505	DW 15	125cm	1,75 kg
10003504	DW 15	150cm	2,15 kg
10003503	DW 15	200cm	3,00 kg
10003502	DW 15	300cm	4,30 kg
10004106	DW 20	100cm	2,50 kg



DW15

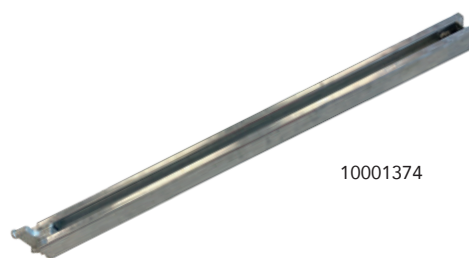


DW20

## Serrage pour fondation

- acier, galvanisé

N° d'article	Poids
10001374	6,2kg



10001374

## Bande perforée

- acier, galvanisé

N° d'article	Poids
10001379*	17,5kg

\* Article à acheter, location impossible!



10001379

## Entretoise

- complet
- étanche

N° d'article	Longueur	Poids	Quantité
10004224*	40 cm	3,25 kg	25 pce.
10001786*	30 cm	5,00 kg	50 pce.
10001787*	25 cm	4,50 kg	50 pce.
10003352*	20 cm	3,00 kg	50 pce.
10003355*	15 cm	2,00 kg	50 pce.

\* Article à acheter, location impossible!



1000...

# Coffrage cadre Master Acier

Les accessoires.

## Passerelle de bétonnage «3S»

- Système Master

N° d'article	Designation
1000...	composée de: Passerelle 3S 3,0m Gr.2 Console de bétonnage 3S, galvanisée



## Passerelle de bétonnage «L»

N° d'article	Largeur
10001019	2,70m

## Étai de réglage

- acier, galvanisé
- avec rallonge jusqu'à 10m de hauteur de coffrage

N° d'article	Designation	Longueur
10001473	Gr.1 avec vérin	2,15–3,60m
10001473	Gr.2 mit avec vérin	3,10–5,50m
10001865	G avec vérin	3,55–5,90m



## Crochet de grue Master

- acier, galvanisé
- capacité de charge jusqu'à 1800kg

N° d'article	Poids
10000729	11 kg



# Coffrage cadre Master Acier

Les accessoires.



## Rail de dressage

- acier, galvanisé

N° d'article	Longueur	Poids
10001766	150cm	18,66 kg
10001830	100cm	12,80 kg



100001830

## Cheville de raccordement UNI Master

- acier, galvanisé

N° d'article	Longueur	Poids
10001840	30 cm	0,65 kg



10001840

## Pince de serrage RS

- acier, galvanisée

N° d'article	Poids
10003515	1,6 kg



10003515

## Châssis de transport et de stockage

- acier, galvanisé
- empilable

N° d'article	Designation	Poids
10003660	UNI-Container avec couvercle	72 kg
10004321	UNI-Container sans couvercle	70 kg
10001327	Box pour accessoires	160 kg



10003660



10004321



10001327

# Coffrage cadre Master Acier

Les béquilles.

## Système d'appui complet «L»

- jusqu'à une hauteur de coffrage de 2,7 m
- ce modèle est démontable pour faciliter son transport
- 238 kg



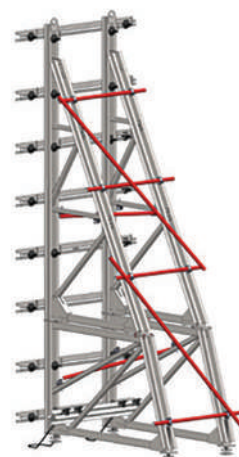
## Système d'appui complet «M»

- jusqu'à une hauteur de coffrage de 3,3 m
- 518 kg



## Système d'appui complet «S»

- jusqu'à une hauteur de coffrage de 4,5 m sans support de fondation
- 785 kg
- jusqu'à une hauteur de coffrage de 6 m avec support de fondation
- 965 kg



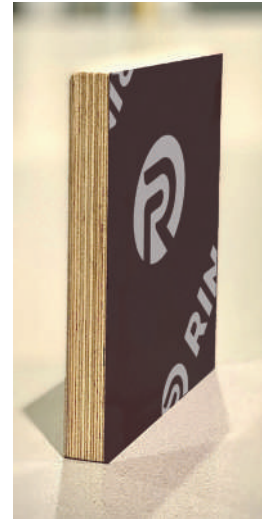
# Coffrage cadre Master Acier

La peau coffrante appropriée.



## avec résine phénolique

- Panneau stratifié robuste en bouleau à collage croisé, épaisseur 18mm
- Revêtement en résine phénolique sur les deux faces [220g/m<sup>2</sup>]
- Scellement des bords avec un laque résistant à l'eau
- Surface lisse pour des résultats parfaits pour le béton apparent
- Excellente relation solidité et poids
- Recyclage facile



## avec surface en plastique

- Panneau stratifié robuste en bouleau à collage croisé, épaisseur 18mm
- Revêtement plastique 1,8mm sur les deux faces
- Résistant aux agents chimiques et aux UV
- Clouage sans problème, pas d'éclats
- Résistance maximale à l'abrasion, pas de traces de vibreurs
- Pas d'effet de bulbe & pas de fragilisation
- Pas d'humidification du cœur du bois
- Recyclage facile



## type Alkus

- Panneau entièrement en plastique Alkus, épaisseur 19mm
- Pas d'absorption d'humidité
- Plus de 1000 utilisations
- Pas de retrait, de gonflement ou de pourrissement
- Pas de rippling (ondulation) ou de décoloration sur le béton
- Haute résistance aux UV & à l'abrasion
- Grande résistance aux acides, aux bases et aux agents chimiques
- Clouage sans problème & réparation facile
- Qualité de béton apparent parfaite jusqu'à la classe SB 4
- Nettoyage à haute pression simple et rapide



# Coffrage cadre Master Acier

Projets de référence.

## Bétonnage de grande surface avec une hauteur de construction de 10 m

- Le coffrage d'éléments jusqu'à 10 m peut être réalisé en même opération avec Stahl Master.
- Étais de réglage Gr. 1 / Gr. 2 / «G» avec rallonge jusqu'à 10 m de hauteur de coffrage
- Pour des hauteurs de mur jusqu'à 3,15 m, il y a seulement besoin de deux rangées d'ancrage.



## Coffrage simple face

# Coffrage cadre Master Acier

Projets de référence.



## Coffrage cintré

- Avec les tôles de cintrage Master, avec dispositif de précontrainte intégré et rail d'ajustage les arrondis sont rapidement coffrés Rayon min. : 1,80m



- Réservoir rond, dans lequel des éléments Master Alu ont été utilisés.



## Poteaux et colonnes

- Coffrage de poteaux avec des éléments UNI (Image symbolique Alu Master)



## Coffrage de fondations, revêtements et parapets



# Tobler Ligne directrice

Efficacité. Flexibilité. Sécurité.



## Ligne directrice

Ensemble, nous mettons en oeuvre des solutions qui placent le client et son succès au centre.

Mais nous sommes également à vos côtés en tant que fournisseur du bâtiment pour toutes les questions relatives à la construction d'échafaudages et de coffrages et nous développons des solutions personnalisées – de la planification et de l'ingénierie à la production.

En tant que fournisseur de solutions complètes et innovantes, nous voyons plus loin. Nous continuons à transmettre à l'industrie notre philosophie de construction efficace, flexible et sûre.

Avec nos produits, vous pouvez compter sur une fonctionnalité exceptionnelle et sur la plus haute qualité de fabrication.





## MATO Échafaudages

	<b>MATO 1</b>	Échafaudages de façade.
	<b>MATO 2</b>	Échafaudages de façade.
	<b>MATO 3</b>	Système d'échafaudage tout-en-un.
	<b>MATO 8</b>	Échafaudages modulaires.
	<b>MATO C</b>	Systèmes compatibles.
	<b>MATO Connect</b>	Systèmes de poutres.
	<b>MATO Pro</b>	Systèmes de protection de toiture.
	<b>MATO R</b>	Échafaudages roulants.
	<b>MATO T</b>	Échafaudages de chantiers.
	<b>MATO Z</b>	Accessoires d'échafaudage..

## Tobler Construction

	<b>Tobler Vente</b>	Acheter à bon prix.
	<b>Tobler Stockage</b>	Organiser plus efficacement.
	<b>Tobler Souhait</b>	Fabrications spéciales sur mesure.

## Tobler Occasions

	<b>Tobler Occasions Coffrages</b>	Bon même d'occasion.
	<b>Tobler Occasions Echafaudages</b>	Vaut le prix.

## Tobler RINGER Coffrages

	<b>Tobler Rex</b>	Coffrage de poutrelles.
	<b>Tobler Varia</b>	Coffrages spéciaux.
	<b>Tobler Desk</b>	Table de coffrage.
	<b>Tobler Flex</b>	Étais, poutrelles, panneaux de coffrage.
	<b>Tobler Projet</b>	Coffrages spéciaux.
	<b>Tobler Top</b>	Coffrage cadre.
	<b>Tobler Manu</b>	Coffrage manuel.
	<b>Tobler Deck</b>	Coffrage de dalle.
	<b>Tobler Tower</b>	Étayage pour charges lourdes.
	<b>Tobler Entretien</b>	Sanierung.
	<b>Tobler Location</b>	Parc de location.
	<b>RINGER Master PRO</b>	Coffrage cadre.
	<b>RINGER Master Acier</b>	Coffrage cadre.
	<b>RINGER Master Alu</b>	Coffrage manuel.
	<b>RINGER ST2000</b>	Coffrage cadre.
	<b>RINGER AL2000</b>	Coffrage manuel.

# Tobler

Service clients de première classe.



## Implantation en Suisse – Ancrage en Europe

Nous développons l'internationalisation de notre gamme de produits et de services.



**Commande  
& conseil**

forel@tobler-ag.com  
+41 21 731 57 35

Copyright 2023 Tobler AG / 07 2023

« Une efficacité et une rentabilité maximale  
tout en conservant une grande flexibilité.

C'est ce que garantit le robuste  
système de coffrage Master Acier. »



**Patrice Eggermann**

Service commercial  
itinérant Coffrages

