

# Master Acciaio Cassaforma a telaio

2023



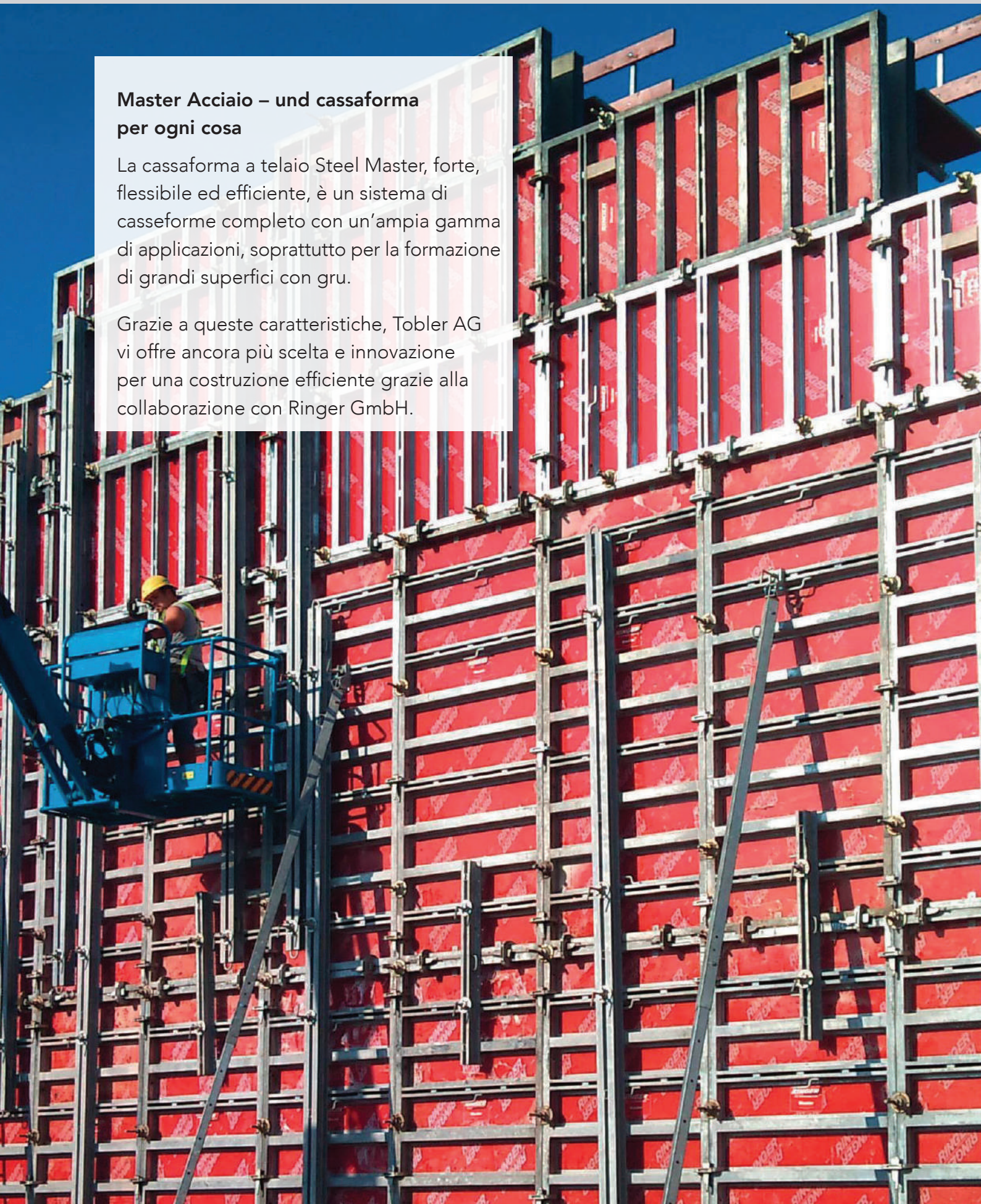
# Master Acciaio Cassaforma a telaio

Il sistema di casseforme completo.

## Master Acciaio – und cassaforma per ogni cosa

La cassaforma a telaio Steel Master, forte, flessibile ed efficiente, è un sistema di casseforme completo con un'ampia gamma di applicazioni, soprattutto per la formazione di grandi superfici con gru.

Grazie a queste caratteristiche, Tobler AG vi offre ancora più scelta e innovazione per una costruzione efficiente grazie alla collaborazione con Ringer GmbH.





Risparmio di risorse, tempo e costi	4
La qualità è nei dettagli	5
Efficienza e flessibilità	6
Senza problemi nella vita quotidiana	7
L'elemento standard	10-13
Gli accessori	14-17
Puntellazione	18
I giusti pannelli per casseforme	19
Progetti di riferimento	20-21
Tobler dichiarazione d'intenti	22
Tobler gamma di prodotti	23



# Master Acciaio Cassaforma a telaio

Risparmio di risorse, tempo e costi.

## Master Acciaio – la cassaforma per ogni applicazione

I nostri sistemi di casseforme a telaio sono pronti per gli usi più gravosi. Il sistema Master è disponibile sia in acciaio che in alluminio.

Vi permette di risparmiare risorse, tempo e costi in cantiere.

Forte, flessibile e robusta: la cassaforma a telaio in acciaio ad alte prestazioni è perfetta per la formazione di grandi superfici con una gru.

È adatta all'uso più duro e veloce, con una pressione massima del calcestruzzo fresco di 80 kN/m<sup>2</sup>.

Con questo sistema si possono raggiungere altezze di parete fino a 330 cm senza ulteriori ampliamenti. Inoltre, è caratterizzato da un'eccellente apparenza del calcestruzzo.

- Grande varietà di elementi
- Efficiente e flessibile
- Formatura di grandi superfici con gru
- Compatibile con Master Alu e Master PRO





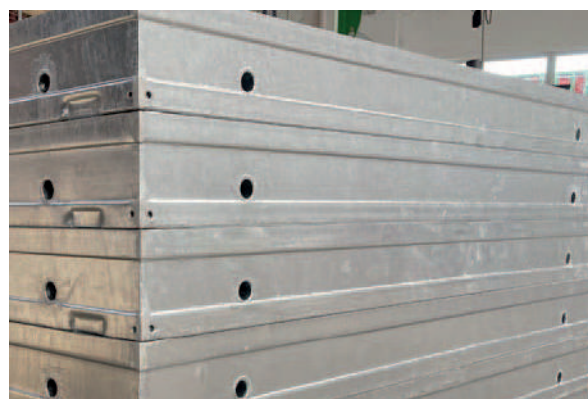
## Profili del telaio in acciaio a grana fine

Il profilo del telaio è realizzato in acciaio a grana fine laminato. La struttura è particolarmente stabile dal punto di vista dimensionale, resistente alla torsione e durevole. Gli elementi zincati a caldo sono progettati per una pressione massima del calcestruzzo fresco di 80kN/m<sup>2</sup>.



## Telai galvanizzati a caldo

I telai sono galvanizzati a caldo secondo uno standard elevato. Questo garantisce una lunga durata anche nelle applicazioni più difficili.



## Varietà e compatibilità

La varietà di dimensioni dei pannelli e la compatibilità con l'intera gamma di accessori garantiscono un utilizzo flessibile in cantiere.



# Master Acciaio Cassaforma a telaio

Efficienza e flessibilità.

## Profilo funzionale

Per rinforzare il telaio dei profili funzionali sono saldati. Questi sono progettati in modo da poter fissare in qualsiasi punto accessori come puntellazioni di sostegno, mensole per il getto e binari di aggiustamento.



## Migliore manipolazione

Le maniglie sono saldate al profilo funzionale e consentono una movimentazione sicura e confortevole degli elementi della cassaforma.



## Morsetto regolabile

Il morsetto regolabile garantisce un collegamento ancora migliore dei pannelli grazie al suo effetto di allineamento. Inoltre, consente di utilizzare elementi di compensazione fino a 10cm.



# Master Acciaio Cassaforma a telaio

Senza problemi nella vita quotidiana.



## Collegamento con una mano

I robusti morsetti Uni in acciaio forgiato assicurano il perfetto collegamento degli elementi. Grazie al cuneo di serraggio integrato, possono essere fissati e chiusi con una sola mano.



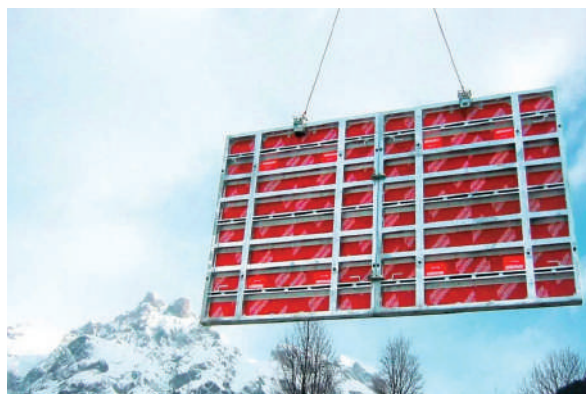
## Allineamento semplice

Sui profili trasversali dei telai sono presenti degli incavi per un utensile di raddrizzamento. Questo facilita l'allineamento degli elementi della cassaforma.



## Rimozione rapida

Il gancio per gru Master garantisce uno spostamento rapido e sicuro di pannelli o gruppi di pannelli.



# Master Acciaio Cassaforma a telaio

L'elemento standard.

## Elemento 3,30 m con pannello sintetico

- acciaio, zincato

N. articolo	Tipo	Altezza	Larghezza	m <sup>2</sup>	Peso
10002304	Elemento	330 cm	270 cm	8,91 m <sup>2</sup>	525 kg
10003099	Elemento	330 cm	240 cm	7,92 m <sup>2</sup>	497 kg
10001169	Elemento	330 cm	135 cm	4,45 m <sup>2</sup>	244 kg
10003104	Elemento	330 cm	90 cm	2,97 m <sup>2</sup>	178 kg
10003103	Elemento	330 cm	60 cm	1,98 m <sup>2</sup>	163 kg
10003102	Elemento	330 cm	55 cm	1,82 m <sup>2</sup>	129 kg
10000959	Elemento	330 cm	50 cm	1,65 m <sup>2</sup>	123 kg
10003101	Elemento	330 cm	45 cm	1,48 m <sup>2</sup>	114 kg
10003100	Elemento	330 cm	30 cm	0,99 m <sup>2</sup>	94 kg
10004403	Elemento	330 cm	25 cm	0,83 m <sup>2</sup>	90 kg
10004199	Elemento UNI	330 cm	90 cm	2,97 m <sup>2</sup>	206 kg



1000...

## Angolo interni

- acciaio, zincato

N. articolo	Altezza	Larghezza	Lunghezza	Peso
10004197	330 cm	30 cm	30 cm	130 kg



10004197

## Angolo esterni

- acciaio, zincato

N. articolo	Altezza	Peso
10004102	330 cm	47 kg



10004102





## Angolo a cerniera

- acciaio, zincato

N. articolo	Altezza	Larghezza	Lunghezza	Peso
10002038	all'interno 330cm	30 cm	30 cm	155 kg
10000698	all'esterno 330cm	6 cm	70 kg	



10002038



10000698

## Elemento di compensazione della lunghezza residua

- acciaio, zincato

N. articolo	Altezza	Larghezza	Peso
10001199	330cm	10 cm	19,0kg
10003916	330cm	5 cm	17,0kg
10001198	330cm	3 cm	14,5kg
10001197	330cm	2 cm	13,0kg



10001199

## Angolo di disarmo Master

- acciaio, zincato

N. articolo	Altezza	Larghezza	Lunghezza	Peso
10004358	330cm	30 cm	30 cm	251 kg



10004358

## Lamiere per curvature

- acciaio, zincato

N. articolo	Altezza	Larghezza	Peso
10004364	330cm	30 cm	89 kg
10004363	330cm	25 cm	87 kg
10004362	330cm	20 cm	86 kg



10004358

# Master Acciaio Cassaforma a telaio

L'elemento standard.

## Elemento 2,70 m con pannello sintetico

- acciaio, zincato

N. articolo	Tipo	Altezza	Larghezza	m <sup>2</sup>	Peso
10001161	Elemento	270 cm	240 cm	6,48 m <sup>2</sup>	394 kg
10004144	Elemento	270 cm	135 cm	3,65 m <sup>2</sup>	193 kg
10001113	Elemento	270 cm	90 cm	2,43 m <sup>2</sup>	144 kg
10004200	Elemento	270 cm	60 cm	1,62 m <sup>2</sup>	110 kg
10004201	Elemento	270 cm	55 cm	1,48 m <sup>2</sup>	101 kg
10004202	Elemento	270 cm	50 cm	1,35 m <sup>2</sup>	94 kg
10001164	Elemento	270 cm	45 cm	1,22 m <sup>2</sup>	89 kg
10001163	Elemento	270 cm	30 cm	0,81 m <sup>2</sup>	76 kg
10001162	Elemento	270 cm	25 cm	0,68 m <sup>2</sup>	69 kg
10003107	Elemento UNI	270 cm	90 cm	2,43 m <sup>2</sup>	166 kg



1000...

## Angolo interni

- acciaio, zincato

N. articolo	Altezza	Larghezza	Lunghezza	Peso
10003106	270 cm	30 cm	30 cm	103 kg



10003106

## Angolo esterni

- acciaio, zincato

N. articolo	Altezza	Peso
10003792	270 cm	38 kg



10003792



## Angolo a cerniera

- acciaio, zincato

N. articolo	Altezza	Larghezza	Lunghezza	Peso
10000426	all'interno 270cm	30 cm	30 cm	124 kg
10000427	all'esterno 270cm	6 cm	6 cm	57 kg



10000427



10000426

## Elemento di compensazione della lunghezza residua

- acciaio, zincato

N. articolo	Altezza	Larghezza	Peso
10003795	270 cm	10 cm	15,0kg
10003794	270 cm	5 cm	14,0kg
10003968	270 cm	3 cm	11,2kg
10003967	270 cm	2 cm	10,7kg



10003795



10004356

## Angolo di disarmo Master

- acciaio, zincato

N. articolo	Altezza	Larghezza	Lunghezza	Peso
10004356	270 cm	30 cm	30 cm	202 kg



10004009

## Elemento di disarmo Master

- acciaio, zincato

N. articolo	Altezza	Larghezza	Peso
10004009	270 cm	10 cm	49 kg



10004356

## Lamiere per curvature

- acciaio, zincato

N. articolo	Altezza	Larghezza	Peso
10001381	270 cm	30 cm	66 kg
10003956	270 cm	25 cm	63 kg
10003957	270 cm	20 cm	60 kg

# Master Acciaio Cassaforma a telaio

L'elemento standard.

## Elemento 1,35 m con pannello sintetico

- acciaio, zincato

N. articolo	Tipo	Altezza	Larghezza	m <sup>2</sup>	Peso
10004461	Elemento	135 cm	240 cm	3,24 m <sup>2</sup>	213 kg
10004203	Elemento	135 cm	135 cm	1,82 m <sup>2</sup>	103 kg
10001168	Elemento	135 cm	90 cm	1,22 m <sup>2</sup>	77 kg
10001167	Elemento	135 cm	60 cm	0,81 m <sup>2</sup>	60 kg
10001166	Elemento	135 cm	55 cm	0,74 m <sup>2</sup>	56 kg
10001165	Elemento	135 cm	50 cm	0,68 m <sup>2</sup>	51 kg
10004204	Elemento	135 cm	45 cm	0,61 m <sup>2</sup>	48 kg
10004205	Elemento	135 cm	30 cm	0,41 m <sup>2</sup>	39 kg
10004206	Elemento	135 cm	25 cm	0,34 m <sup>2</sup>	36 kg
10001157	Elemento UNI	135 cm	90 cm	1,22 m <sup>2</sup>	87 kg



1000...

## Angolo interni

- acciaio, zincato

N. articolo	Altezza	Larghezza	Lunghezza	Peso
10003105	135 cm	30 cm	30 cm	54 kg



10003105

## Angolo esterni

- acciaio, zincato

N. articolo	Altezza	Peso
10003498	135 cm	20 kg



10003498

## Angolo a cerniera

- acciaio, zincato

N. articolo	Altezza	Larghezza	Lunghezza	Peso
10000428	all'interno 135 cm	30 cm	30 cm	68 kg
10000697	all'esterno 135 cm	6 cm	6 cm	26 kg



10000697



10000428





## Elemento di compensazione della lunghezza residua

- acciaio, zincato

N. articolo	Altezza	Larghezza	Peso
10001397	135cm	10cm	8,5kg
10001396	135cm	5cm	7,5kg



10001397



## Angolo di disarmo Master

- acciaio, zincato

N. articolo	Altezza	Larghezza	Lunghezza	Peso
10004357	135cm	30cm	30cm	107kg



10004357



## Elemento di disarmo Master

- acciaio, zincato

N. articolo	Altezza	Larghezza	Peso
10004033	135cm	10cm	26kg



10004033

## Lamiere per curvature

- acciaio, zincato

N. articolo	Altezza	Larghezza	Peso
10003971	135cm	30cm	34kg
10003970	135cm	25cm	33kg
10003969	135cm	20cm	31kg



100039...



# Master Acciaio Cassaforma a telaio

Gli accessori.

## Morsetto UNI Master

- acciaio, zincato
- collegamento con una mano

N. articolo	Peso
10004224	3,2kg

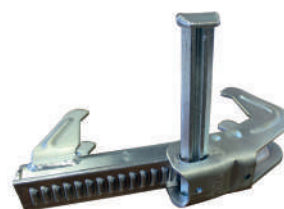


10004033

## Morsetto di compensazione Master

- acciaio, zincato
- collegamento e allineamento
- ampiezza di regolazione fino a 10 cm

N. articolo	Peso
10000262	4,4 kg



10000262

## Morsetto regolabile Master

- acciaio, zincato
- ampiezza di regolazione fino a 20 cm

N. articolo	Peso
10003513	4,7 kg



10003513

## Corrente di testata

- acciaio, zincato
- ampiezza di regolazione fino a 40 cm

N. articolo	Peso
10001375	8,3kg



10001375

## Piastra universale

- acciaio, zincato

N. articolo	Denominazione	Ø	Peso
10003789	DW 15	12 cm	1,0kg
10000992	DW 20	13 cm	1,3kg



1000...



## Tirante

- acciaio, zincato
- 90 DIN

N. articolo	Denominazione	Lunghezza	Peso
10000886	DW 15	50cm	0,75 kg
10003506	DW 15	100cm	1,50 kg
10003505	DW 15	125cm	1,75 kg
10003504	DW 15	150cm	2,15 kg
10003503	DW 15	200cm	3,00 kg
10003502	DW 15	300cm	4,30 kg
10004106	DW 20	100cm	2,50 kg



DW15

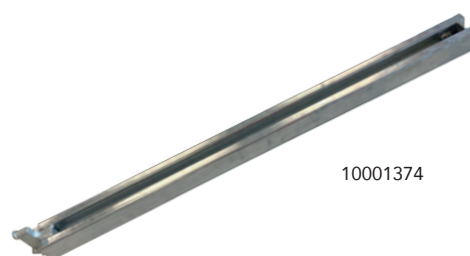


DW20

## Morsetto per fondazioni

- acciaio, zincato

N. articolo	Peso
10001374	6,2kg



10001374

## Nastro perforato

- acciaio, zincato

N. articolo	Peso
10001379*	17,5kg

\* Articoli in vendita, nessun noleggio!



10001379

## Distanziatore

- completo
- impermeabile

N. articolo	Lunghezza	Peso	Quantità
10004224*	40 cm	3,25 kg	25 pezzi
10001786*	30 cm	5,0 kg	50 pezzi
10001787*	25 cm	4,5 kg	50 pezzi
10003352*	20 cm	3,0 kg	50 pezzi
10003355*	15 cm	2,0 kg	50 pezzi

\* Articoli in vendita, nessun noleggio!



1000...

# Master Acciaio Cassaforma a telaio

Gli accessori.

## Passerelle per il getto «3S»

- per il sistema Master

N. articolo	Denominazione
84-Z-220235.1	composto da: passerelle 3S 3,0m, misura 2 e mensola per il getto 3S zincata



## Passerelle per il getto «L»

N. articolo	Larghezza
10001019	2,70m



## Puntelli tira-spingi

- acciaio, zincato
- con estensione fino a 10m di altezza della cassaforma

N. articolo	Denominazione	Lunghezza
10001473	Gr.1 con basetta	2,15–3,60m
10001473	Gr.2 con basetta	3,10–5,50m
10001865	G con basetta	3,55–5,90m



## Gancio gru Master

- acciaio, zincato
- Portata fino a 1800 kg

N. articolo	Peso
10000729	11 kg







## Binario di aggiustamento

- acciaio, zincato

N. articolo	Lunghezza	Peso
10001766	150cm	18,7kg
10001830	100cm	12,8kg



100001830

## Chiodo di giunzione universale Master

- acciaio, zincato

N. articolo	Lunghezza	Peso
10001840	30 cm	0,65 kg



10001840

## Spinotto d'aggancio RS

- acciaio, zincato

N. articolo	Peso
10003515	1,6kg



10003515

## Contenitore per il trasporto e lo stoccaggio

- acciaio, zincato
- impilabili

N. articolo	Denominazione	Peso
10003660	Contenitore universale con apertura basculante	72kg
10004321	Contenitore universale senza apertura basculante	70kg
10001327	Cassetta minuteria per elementi della cassaforma	160kg



10003660



10004321



10001327

# Master Acciaio Cassaforma a telaio

Puntellazioni.

## Puntellazione «L»

- fino ad altezza cassaforma 2,7 m
- smontabile per un semplice trasporto
- 238 kg



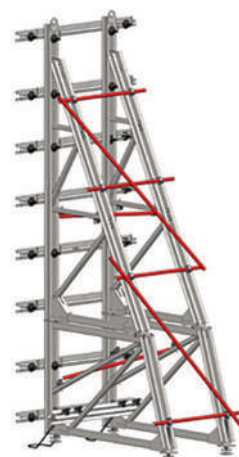
## Puntellazione «M»

- fino ad altezza cassaforma 3,3 m
- 518 kg



## Puntellazione «S»

- fino ad altezza cassaforma 4,5 m, senza sottotelaio
- 785 kg
- fino ad altezza cassaforma 6 m, con sottotelaio
- 965 kg





## Pannello in resina fenolica

- Robusto pannello multistrato di betulla a strati incrociati, spessore 18mm
- Rivestimento in resina fenolica su entrambi i lati [220g/m<sup>2</sup>]
- Sgillatura del bordo con lacca resistente all'acqua
- Superficie liscia per un perfetto risultato sul calcestruzzo a vista
- Eccellente relazione resistenza/peso
- Facile riciclaggio



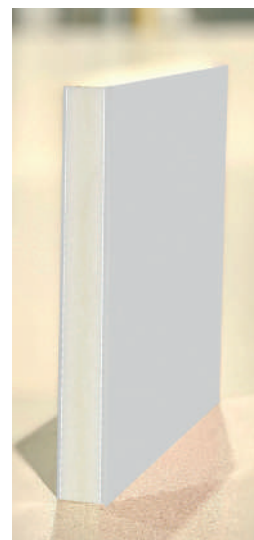
## Con superficie in plastica

- Robusto pannello multistrato di betulla a strati incrociati, spessore 18mm
- Rivestimento in plastica su entrambi i lati (1,8mm)
- Resistente agli agenti chimici e ai raggi UV
- Chiodatura senza problemi, nessuna scheggiatura
- Massima resistenza all'abrasione, nessuna traccia causata dai vibrator
- Nessun effetto cipolla e nessun infragilimento
- Nessuna penetrazione di umidità del nucleo di legno
- Facile riciclaggio



## Alkus – plastica piena

- Pannello pieno in plastica Alkus, spessore 19mm
- Nessun assorbimento di umidità
- Più di 1.000 utilizzi
- Nessun ritiro, rigonfiamento o decomposizione
- Nessuna increspatura o scolorimento sul calcestruzzo
- Elevata resistenza ai raggi UV e all'abrasione
- Elevata resistenza ad acidi, alcali e sostanze chimiche
- Chiodatura senza problemi e facile riparazione
- Perfetta qualità del calcestruzzo a vista fino alla classe SB 4
- Pulizia ad alta pressione semplice e veloce



# Master Acciaio Cassaforma a telaio

Progetti di riferimento.

## Calcestruzzo su larga scala con altezze di costruzione fino a 10m

- Con Master è possibile realizzare in un unico ciclo casseforme fino a 10m di altezza, composte da elementi collegati.



- Puntelli di sostegno misura 1 / misura 2 / tipo «G» con estensione fino a 10m di altezza della cassaforma



## Altezza dell'elemento fino a 3,3 m

- Per altezze di parete fino a 3,15m sono necessarie solo due file di ancoraggi.



## Cassaforma da un lato





## Cassaforma circolare

- In combinazione con le lamiere per curvature Master, le curve possono essere prodotte rapidamente.



- Contenitore rotondo con elementi Master Alu aggiuntivi



## Supporti e colonne

- Formazione di colonne con elementi UNI (Immagine simbolo Alu Master)



## Fondazioni, Coperture e Parapetti



# Tobler Dichiarazione d'intenti

Efficienza. Flessibilità. Sicurezza.



## Dichiarazione d'intenti

Implementiamo insieme delle soluzioni che mettono al centro il cliente e il suo successo.

Inoltre siamo al vostro fianco come fornitore edile affidabile per tutte le questioni relative alla costruzione di ponteggi e casseforme e sviluppiamo soluzioni personalizzate che vanno dalla progettazione alla costruzione fino alla produzione.

Come fornitore innovativo di servizi completi guardiamo sempre avanti. Continuiamo a trasmettere nel settore la nostra filosofia di costruzione efficiente, flessibile e sicura.

Con i nostri prodotti potete fare affidamento su una funzionalità straordinaria e sulla massima qualità di fabbricazione.



# Tobler Prodotti

Il piacere dell'edilizia industriale.



## MATO Ponteggi

	<b>MATO 1</b>	Ponteggi per facciate.
	<b>MATO 2</b>	Ponteggi per facciate.
	<b>MATO 3</b>	Ponteggi all-in-one.
	<b>MATO 8</b>	Ponteggi modulari.
	<b>MATO C</b>	Sistemi compatibili.
	<b>MATO Connect</b>	Sistemi di travi.
	<b>MATO Pro</b>	Sistemi di protezione per il tetto.
	<b>MATO R</b>	Ponteggi su ruote.
	<b>MATO T</b>	Ponteggi da cantiere.
	<b>MATO Z</b>	Accessori per ponteggi.

## Tobler Edilizia

	<b>Tobler Commercio</b>	Risparmiare.
	<b>Tobler Stoccaggio</b>	Creare ordine in modo più efficiente.
	<b>Tobler Speciale</b>	Produzioni speciali su misura.

## Tobler Usato

	<b>Tobler Usato Casseforme</b>	Anche buono usato.
	<b>Tobler Usato Ponteggi</b>	Vale il prezzo.

## Tobler RINGER Casseforme

	<b>Tobler Rex</b>	Cassaforma a travi.
	<b>Tobler Varia</b>	Casseforme speciali.
	<b>Tobler Desk</b>	Tavoli per soffitto.
	<b>Tobler Flex</b>	Puntelli, travi, pannelli per casseforme.
	<b>Tobler Progetto</b>	Casseforme specifiche.
	<b>Tobler Top</b>	Cassaforma a telaio.
	<b>Tobler Manu</b>	Cassaforma manuale.
	<b>Tobler Deck</b>	Casseforme per solai.
	<b>Tobler Tower</b>	Puntelli pesanti.
	<b>Tobler Care</b>	Risanamento.
	<b>Tobler Rent</b>	Parco noleggio.
	<b>RINGER Master PRO</b>	Cassaforma a telaio.
	<b>RINGER Master Stahl</b>	Cassaforma a telaio.
	<b>RINGER Master Alu</b>	Cassaforma manuale.
	<b>RINGER ST2000</b>	Cassaforma a telaio.
	<b>RINGER AL2000</b>	Cassaforma manuale.

# Tobler

Servizio clienti di prima classe.



## Nati in Svizzera, affermati in Europa

Stiamo implementando l'internazionalizzazione della nostra offerta di prodotti.



**Ordini  
e consulenza**

[forel@tobler-ag.com](mailto:forel@tobler-ag.com)

+41 21 731 57 35

« Massima efficienza ed economicità combinate con la massima flessibilità.

Questo è ciò che rappresenta il robusto sistema di casseforme a telaio Master Stahl. »



**Jan Amann**

Tecnico / consulente  
specializzato

